

Foz do Iguaçu, um destino de maravilhas e um destino sustentável!

O melhor lugar para quem organiza e para quem participa do seu evento.



DOSSIÊ DE

CANDIDATURA

Localização

Foz do Iguaçu está estrategicamente localizada no coração da América do Sul, é uma cidade cosmopolita e importante na geopolítica do Mercosul.

Com a mais completa infraestrutura urbana dentre as fronteiras da América do Sul, o município está no extremo oeste do Estado do Paraná.

No sudoeste da cidade os rios Iguaçu e Paraná se unem formando a tríplice fronteira entre Brasil, Paraguai e Argentina.



População:

Foz do Iguaçu/BR:

285.415 habitantes
(IBGE, 2020)

Puerto Iguazú/ARG:

99.013 habitantes

Ciudad del Este/PY:

301.815 habitantes



Clima

Em Foz do Iguaçu, o verão é longo e caloroso, e o inverno é curto e ameno. Ao longo do ano, em geral a temperatura varia de 12 °C a 32 °C e raramente é inferior a 4 °C ou superior a 36 °C. O mês mais chuvoso em Foz do Iguaçu é outubro, e o mês menos chuvoso é agosto.

Em base aos dados estatísticos, considerando a média de dias pouco encobertos e sem chuva, com sensação de temperatura entre 18 °C e 27 °C, as melhores épocas do ano para visitar Foz do Iguaçu e realizar atividades turísticas ao ar livre são do fim de março ao meio de junho e do fim de julho ao meio de outubro.

Média de temperatura mensal

Mês	Mínima °C	Máxima °C	Precipitação (MM)
Janeiro	21	32	196
Fevereiro	21	32	180
Março	19	32	175
Abril	16	30	151
Mai	13	23	128
Junho	13	23	138
Julho	12	24	84
Agosto	13	26	107
Setembro	14	28	147
Outubro	16	30	220
Novembro	18	31	154
Dezembro	20	32	189

Fonte: ClimaTempo.



Como chegar

Com uma nova concessão, da empresa CCR Aeroportos, o aeroporto de Foz do Iguaçu foi totalmente renovado. Com a instalação de fingers e novas salas VIP, possui atualmente uma estrutura moderna, e oferece muita comodidade.



Acesso Aéreo

Foz do Iguaçu/BR:

IGU | Aeroporto Internacional de Foz do Iguaçu/Cataratas

		Centro da cidade	Rede Hoteleira
		12 km (15 min)	2 km

Principais Distâncias/Origem > Tempo de Voo

Rio de Janeiro/RJ	São Paulo/SP	Curitiba/PR	Porto Alegre/RS	Florianópolis/SC	Brasília/DF	Santiago/CL
01h50	01h40	00h45	01h45	01h10	02h10	03h00

Puerto Iguazú/Argentina

IGR - Aeroporto Internacional Cataratas del Iguazú

		Centro de Foz do Iguaçu
		27 km (40 min.)

Principais Distâncias/Origem > Tempo de Voo

Buenos Aires/AR	Rosario/AR	Córdoba/AR	Mendoza/AR	Montevideu/UY
01h50	01h45	01h54	02h29	04h30

Ciudad del Este/Paraguay

AGT - Aeroporto Internacional Guarani

	Centro de Foz do Iguaçu
	33 km (60 min.)

Principais Distâncias/Origem > Tempo de Voo

Assunção/PY
00h40



Como chegar



Acesso Rodoviário

Foz do Iguaçu/BR:

Rodoviária Internacional de Foz do Iguaçu | PR:

20 companhias de ônibus de transporte rodoviário

Centro de Foz do Iguaçu

2,2 km

Cidade/UF	Acesso Rodoviário
Medianeira/PR	53 km
Cascavel/PR	143 km
Curitiba/PR	637 km
Londrina/PR	504 km
Maringá/PR	409 km
São Paulo/SP	1.058 km
Rio de Janeiro/RJ	1.484 km
Florianópolis/SC	936 km
Porto Alegre/RS	901 km

Puerto Iguazú/Argentina

Rodoviária Internacional de Puerto Iguazú | AR

07 companhias de ônibus de transporte rodoviário

Centro de Foz do Iguaçu

10 km

Cidade/UF	Acesso Rodoviário
Posadas/AR	5.303 km
Rosário/AR	1.189 km
Buenos Aires/AR	1.274 km
Córdoba/AR	1.422 km
Salta/AR	1.443 km
Mendoza/AR	1.963 km
Bariloche/AR	2.752 km

Ciudad del Este/Paraguay

Rodoviária Internacional de Ciudad del Este | PY

12 companhias de ônibus de transporte rodoviário

Centro de Foz do Iguaçu

6,6 km

Cidade/UF	Acesso Rodoviário
Assunção/PY	320 km
Encarnação/PY	285 km



4 Motivos para a candidatura de Iguazu

Foz do Iguazu se consolidou como um dos principais destinos turísticos do mundo, tanto do turismo de lazer quanto do turismo de eventos. Com muito orgulho, Foz está entre as cidades brasileiras que mais realizam eventos internacionais, ficando atrás somente de grandes capitais como São Paulo, Rio de Janeiro e Brasília.

O destaque do Destino Iguazu no setor de eventos não é por acaso. De uma variedade de opções de lazer e entretenimento a uma completa infraestrutura hoteleira e de centros de convenções, Foz do Iguazu está preparada para receber eventos de todos os portes e criar experiências únicas aos seus participantes.



1) Destino de Eventos

Em 2023, Foz do Iguaçu foi eleita uma das cidades brasileiras que mais recebeu eventos internacionais de acordo com ranking ICCA (International Congress and Convention Association), demonstrando assim todo seu potencial no setor.

Apresenta uma infraestrutura hoteleira de ponta, com modernos centros de convenções e espaços para eventos sociais, prestação de serviços e fornecedores locais altamente qualificados, além de ser um destino plural, diverso e com reconhecidas práticas de sustentabilidade aplicadas.

Foz do Iguaçu é atraente para a promoção de eventos não somente pela infraestrutura que oferece, mas também pelo potencial de deslumbramento de seus cenários, o que torna seu evento ainda mais convidativo



“

Foz do Iguaçu foi escolhida por ser uma cidade turística muito importante no Brasil, conhecida internacionalmente. Foz é muito atrativa para trazermos estrangeiros para o evento, que representam praticamente 50% do nosso público.

Cristiano Poletto - XXX Congresso Latinoamericano de Hidráulica (2022).

”

“

Eu considero que Foz do Iguaçu é uma área extremamente preparada para receber eventos internacionais desse porte, e maiores do que esse. Eu vi a cidade com muito bons olhos porque todos os setores da cidade são muito bem preparados para receber turistas e cientistas de todo o mundo. Então eu acho que esse é um dos destinos principais dentro do Brasil para receber eventos, devido a toda estrutura hoteleira, de centro de convenções e aeroporto.

Luciana Barbosa - Sindepat Summit (2024)

”

Foz do Iguaçu.

O melhor lugar para quem organiza e para quem participa do seu evento.



Histórico de Eventos

Histórico de alguns eventos de destaque realizados em Foz do Iguaçu nos últimos anos:

2017

XI Congresso Brasileiro de Terapias Cognitivas	700
7th World Conference on Ecological Restoration	1500
29º Congresso Brasileiro de Microbiologia	2500
27th Meeting of the Latin American and Caribbean Internet Addresses Registry - LACNIC	500
XX Congresso Brasileiro de Sementes	1500

2018

XIII Simpósio Brasileiro de Engenharia Física	200
7º Simpósio Internacional de Reanimação Neonatal	1200
26º Encontro Nacional das Empresas de Asseio e Conservação - ENEAC	600
XIV Simpósio Ítalo-Brasileiro de Engenharia Sanitária e Ambiental - SIBESA	500
2nd BRICS Mathematics Conference	80
III Congresso Medvop Internacional de Dermatologia Veterinária - COMDEV	1400
XVIII Seminário Nacional de Bombeiros - SENABOM	3000
XI Congresso Brasileiro de Queimaduras	800
9th International Symposium on BioPIXE	50

2019

XVIII Congresso da Academia Brasileira de Neurocirurgia	800
XXV Campeonato de Integração dos Funcionários Aposentados do Banco do Brasil - CINFAABB	3000
19ª Feira da Industrial Latino-Americana de Aves, Suínos e Peixes - Avesui EuroTier	10000
31º Congresso Brasileiro de Medicina do Exercício e do Esporte	1200
14th Congress of the International Society for Rock Mechanics - ISRM	1000
XII Congresso Brasileiro de DST (Doenças Sexualmente Transmissíveis)	2000
XXIII Congresso Brasileiro de Nutrição Parenteral e Enteral	2500
22º Congresso Brasileiro de Enfermagem - CBCENF	6800
XXIII Simpósio Brasileiro de Recursos Hídricos	3000
XVII Congresso Brasileiro do Sono	1500



2022

Pork Expo 2022 - Congresso Internacional de Suinocultura	1500
7º ITI Congresso Brasil (International Team for Implantology)	1000
Zero Summit	400
60º Congresso Brasileiro de Educação Médica - COBEM 2022	1500
XXX CLH Congresso Latino-americano de Hidráulica	1000
IV Congresso Brasileiro de Ciências Farmacêuticas	4000
Reunião do Grupo Regional AVSEC/FAL	80
Congresso Ibero Latinoamericano de Métodos Computacionais em Engenharia - CILAMCE	800
Festival das Cataratas 2022	5000

2023

13th International Symposium on Equine Reproduction	800
Congresso Brasileiro de Direito e Previdência	800
Congresso Sul-brasileiro de Fisioterapia Respiratória, Cardiovascular e em Terapia Intensiva	800
Congresso Brasileiro de Angiologia e Cirurgia Vasculuar	1200
Congress Latin American Association of Cardiac and Endovascular Surgeons	1000
PorkExpo LATAM	1500
33º Congresso Mundial e 38º Congresso Internacional de Educação Física	1500
56º Congresso Nacional da ABIPEM	500
Dry Beans and Special Crops International SUMMIT	200

2024

21º Congresso Nacional dos Magistrados da Justiça do Trabalho - CONAMAT	1500
Sindepat Summit	300
37th SIL International Congress of Limnology	500
15º Maturishow	350
Congresso Sul-Brasileiro de Cirurgia Torácica	200



2) Destino Turístico

Está entre as três cidades brasileiras mais visitadas por turistas estrangeiros.

De acordo com estes visitantes, Foz do Iguaçu é limpa, segura, bem sinalizada, com bons hotéis e restaurantes.

Foz do Iguaçu já foi contemplada com muitos prêmios e certificações ao longo dos anos, alguns dos últimos e mais importantes são:

A Rede Ibero-Americana de Destinos Turísticos Inteligentes premiou em 2024 duas iniciativas de Foz do Iguaçu:

Foz do Iguaçu recebeu o Prêmio Ibero-Americano de Destinos Turísticos Inteligentes

O projeto Conecta IGU, da Fundação Parque Tecnológico de Itaipu, de Foz do Iguaçu, recebeu o Prêmio Ibero-Americano de Destinos Turísticos Inteligentes

5º destino mais procurado da América do Sul

(Travellers Choice TripAdvisor, 2024)

Foz do Iguaçu (PR) foi eleito o destino mais sustentável do Brasil

(plataforma Booking.com, 2023)

Entre os 10 principais destinos turísticos do mundo

(Lonely Planet, 2021)

Melhor Atrativo do Brasil

(Guia 4 Rodas)

Cataratas uma das 7 Maravilhas da Natureza

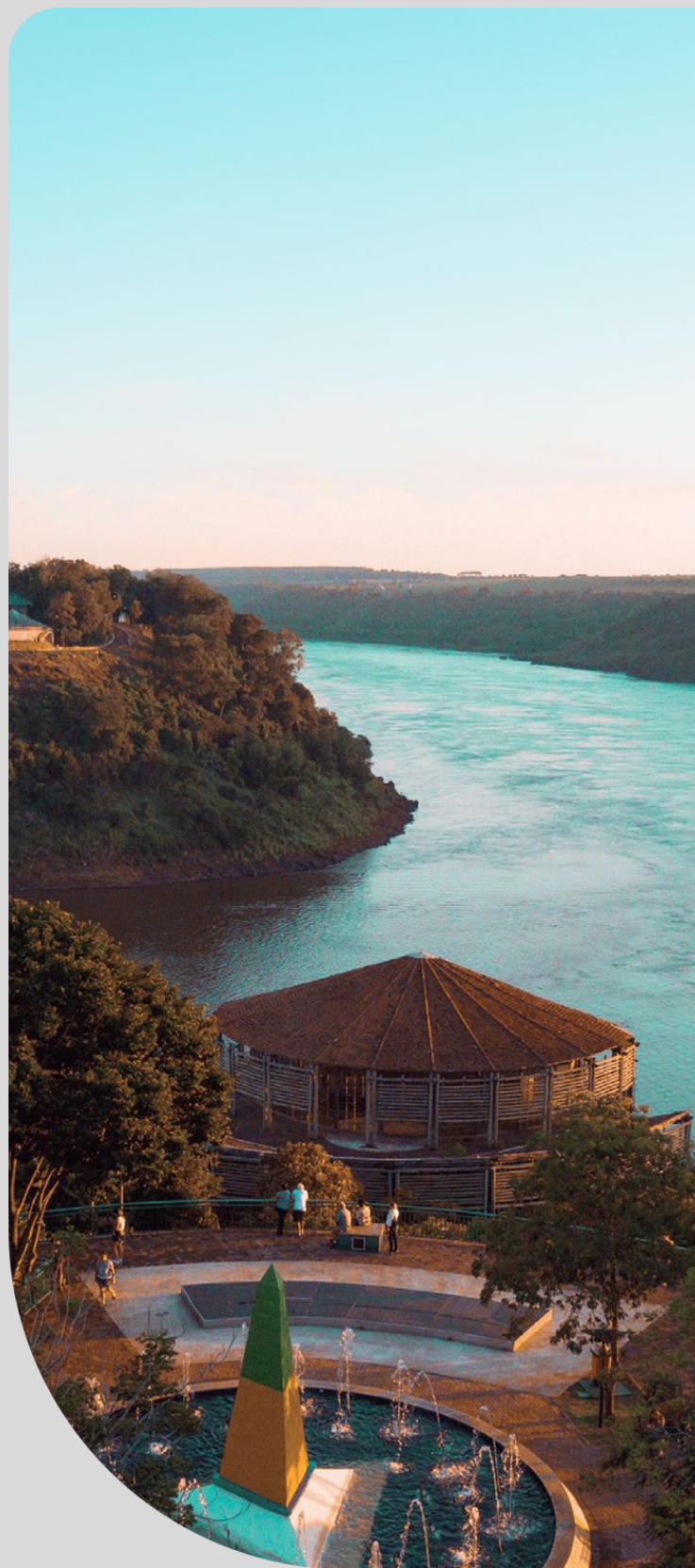
(New 7 Wonders, 2011)



3) Integração

Foz do Iguaçu é um dos destinos mais multiculturais do Brasil. Estima-se que residem na cidade povos de 80 etnias, compartilhando suas histórias, gastronomia e cultura.

Por estar localizada em uma região de tríplice fronteira, a influência das culturas argentina e paraguaia também é muito latente.



4) Apoio

O **Visit Iguassu** é o **Convention Bureau** da cidade e uma das entidades mais atuantes do Brasil na captação e apoio a realização de eventos, dispondo de uma política de apoio com critérios claros que permitem ações específicas em todas as etapas do evento.

“

O Visit Iguassu foi fundamental para que nós, como organizadores, pudéssemos conhecer o destino em uma visita técnica. Nós levamos a certeza do sucesso do evento em Foz do Iguaçu ao nosso cliente, revisando todos os detalhes com o apoio do Visit. Tive a certeza de que aqui teríamos a melhor edição do congresso, e foi o que aconteceu.

Luciane Pacheco - XV Congresso Brasileiro de Direito de Seguro e Previdência (2023)

”

“

Fomos extremamente bem recebidos pelo Visit Iguassu. O conhecimento do Visit foi crucial para termos uma orientação correta de como fazer um evento bem sucedido dentro da lei, dentro de tudo que é preciso para que tudo desse certo. O Visit Iguassu estava lá conosco, e está aqui conosco, está no nosso coração agora.

Valéria Lüder - Dry Beans and Special Crops International SUMMIT (2023)

”

“

Agradeço ao suporte do Visit Iguassu que nos auxiliou na organização do congresso e aos profissionais que trabalharam para que o evento fosse o melhor possível

Thomas Mehner - 37° Congress of International Society of Limnology (2024)

”

“

A gente veio para a quinta edição e foi uma felicidade muito grande fazer esse evento em Foz, ela atraiu muita gente, a cidade em si. Tem diversos atrativos que com certeza foram importantes na atração dessas pessoas, além de contarmos com o apoio incrível do Visit desde o processo de decisão da cidade. Fizemos visitas técnicas e estamos com apoio na elaboração de todo o processo de bidding avaliarmos a estrutura de eventos e hotelaria, está sendo incrível.”

Carolina Negri - Summit Sindepat (2024)

”



Foz do iguaçu, destino de múltiplos cenários

Iguaçu é sustentabilidade

Ao longo dos anos, Foz do Iguaçu liderou esforços na promoção de práticas sustentáveis em todas as suas atrações e atividades. Desde o compromisso com a conservação da deslumbrante biodiversidade do Parque Nacional do Iguaçu até a implementação de infraestruturas turísticas ecologicamente conscientes, Foz do Iguaçu abraçou de coração aberto a visão de investimentos verdes e sustentáveis.

Foz do Iguaçu está entre os 1000 municípios do país mais bem posicionados no Índice de Desenvolvimento Sustentável das cidades (IDSC-BR), uma ferramenta que estimula e monitora o cumprimento dos Objetivos de Desenvolvimento Sustentável (ODS) da Organização das Nações Unidas (ONU) em diversas cidades brasileiras.

O Parque Nacional do Iguaçu é exemplo de integração entre a conservação e o uso sustentável dos recursos naturais. O Parque abriga o maior remanescente de Floresta Atlântica da região sul do Brasil e protege uma riquíssima biodiversidade, constituída por espécies representativas da fauna e flora brasileiras, das quais algumas estão ameaçadas de extinção.

Com 185 mil hectares de áreas protegidas, o Parque foi a primeira Unidade de Conservação do Brasil a ser instituída como Sítio do Patrimônio Mundial Natural pela UNESCO, no ano de 1986.

O Parque Nacional do Iguaçu também funciona como um grande laboratório a céu aberto, potencializando esforços em favor da conservação ambiental por meio de incentivo a projetos de pesquisa e sustentabilidade, como o projeto Onças do Iguaçu, que tem por objetivo proteger e ampliar a população de onças pintadas no Parque Nacional, uma espécie atualmente ameaçada de extinção. Anualmente, o parque atende, em média, mil instituições de ensino, apoiando mais de 30 mil alunos, professores e pesquisadores.



Outro grande exemplo de sustentabilidade do destino é a usina hidrelétrica de Itaipu, a usina que mais gera energia limpa em todo o mundo.

A usina possui 20 unidades geradoras e sua produção pode chegar a 100 bilhões de quilowatts-hora.

A Itaipu também abriga e coordena o Refúgio Ecológico Bela Vista, referência em conservação de fauna e flora, ocupando uma área de 1.780 hectares e reconhecido como um posto avançado da Reserva da Biosfera da Mata Atlântica (RBMA).

O refúgio compõe o Corredor de Biodiversidade do Rio Paraná, que conecta o Parque Nacional do Iguaçu às áreas protegidas da Itaipu e ao Parque Nacional da Ilha Grande.

A empresa ainda foi responsável por 28% da área de Mata Atlântica restaurada no Paraná, sendo o maior programa de reflorestamento do mundo já feito por uma hidrelétrica.

Esta iniciativa rendeu à Itaipu Binacional o status de Reserva da Biosfera em Julho de 2019, chancela concedida pela Organização das Nações Unidas para a Educação (Unesco).



A vocação sustentável de Foz do Iguaçu pode também ser vista no Parque das Aves, a única instituição do mundo focada na conservação das aves da Mata Atlântica, e que ocupa uma área de 16 hectares de Mata Atlântica restaurada. Em 2017, o Parque se tornou um Centro de Conservação Integrada de Espécies de Mata Atlântica, que atua na conservação, pesquisa e educação, com foco no bem-estar animal.

A cidade é ainda um dos dez destinos de viagem do mundo para uma estadia mais sustentável. A cidade é a única representante da América do Sul no levantamento da plataforma Booking.com, que considerou o número de estabelecimentos hoteleiros com o selo "eco friendly", do programa Viagens Sustentáveis concedido pelo site.

Eventos do segmento realizados em Foz do Iguaçu

CONGRESSO	PARTICIPANTES
36° Congresso Brasileiro de Zoologia	1200
7th World Conference on Ecological Restoration	1500
XIV Simpósio Ítalo-Brasileiro de Engenharia Sanitária e Ambiental - SIBESA	500
XXIII Simpósio Brasileiro de Recursos Hídricos	3000
Zero Summit	400
37° Congress of International Society of Limnology	600



Iguaçu é educação



Foz do Iguaçu caminha para se tornar um dos mais importantes pólos universitários do Brasil. Com mais de 14 mil vagas em mais de 50 diferentes cursos de graduação, as instituições presentes na região já recebem alunos de mais de 20 países e de todos os Estados do Brasil.

A cidade conta com uma Universidade Federal, a Universidade Federal da Integração Latino Americana (UNILA), considerada a universidade mais internacionalizada do país, com estudantes provenientes de toda a América Latina, uma universidade Estadual, a Universidade Estadual do Oeste do Paraná (UNIOESTE), e uma ampla opção de cursos de graduação e pós-graduação em universidades privadas dos três lados da fronteira.

UNIVERSIDADES DE ENSINO PRESENCIAL

CESUFOZ | Centro de Ensino Superior de Foz do Iguaçu

FAFIG | Faculdade de Foz do Iguaçu

UDC | Centro Universitário Dinâmica das Cataratas Unidades Anglo, Centro e Monjolo

UNIAMÉRICA | Faculdade União das Américas

UNIFOZ | Faculdades Unificadas de Foz do Iguaçu

UNILA | Universidade Federal da Integração Latino-Americana

UNIOESTE | Universidade Estadual do Oeste do Paraná

UNIVERSIDADE SEMIPRESENCIAL E EAD

UDC | Centro Universitário Dinâmica das Cataratas / EAD

UNIP | Universidade Paulista / EAD

UNOPAR

UNICESUMAR

UNINTER | Centro Universitário Internacional

UAB | Universidade Aberta do Brasil



UNIVERSIDADES DE ENSINO PRESENCIAL

Administração	Engenharia Eletrônica
Administração Pública e Políticas Públicas	Engenharia Física
Agronomia	Engenharia Mecânica
Análise e Desenvolvimento de Sistemas	Engenharia Química
Antropologia	Farmácia
Arquitetura e Urbanismo	Filosofia
Biomedicina	Fisioterapia
Biotecnologia	Fonoaudiologia
Ciência Da Computação	Gastronomia
Ciência Da Computação - FEPI	Geografia
Ciência Política e Sociologia	História
Ciências Biológicas	Hotelaria
Ciências Contábeis	Jornalismo
Ciências Da Natureza	Letras
Ciências Econômicas	Matemática
Cinema e Audiovisual	Medicina
Comunicação Social	Medicina Veterinária
Desenvolvimento Rural e Segurança Alimentar	Mídias Digitais
Design de Moda	Música
Direito	Nutrição
Educação Física	Odontologia
Enfermagem	Pedagogia
Engenharia Ambiental	Psicologia
Engenharia Biomédica	Publicidade e Propaganda
Engenharia Civil	Química
Engenharia de Alimentos	Relações Internacionais
Engenharia de Controle e Automação	Saúde Coletiva
Engenharia de Energias	Serviço Social
Engenharia de Materiais	Sistemas de Informação
Engenharia de Produção	Turismo
Engenharia de Software	
Engenharia Elétrica	

CURSOS SUPERIORES TECNOLÓGOS

Estética/Cosmética	Gestão de Recursos Humanos
Análise e Desenvolvimento de Sistemas	Gestão da Tecnologia da Informação
Comércio Exterior	Gestão de Turismo
Comunicação Institucional	Hotelaria
Design Gráfico	Logística
Design de Interiores	Marketing
Eventos	Processos Gerenciais
Gestão Ambiental	Produção Multimídia
Gestão Desportiva e de Lazer	Radiologia
Gestão Hospitalar	Redes de Computadores

Eventos do segmento realizados em Foz do Iguaçu

CONGRESSO	PARTICIPANTES
60° Congresso Brasileiro de Educação Médica - COBEM 2022	1500
I Congresso Internacional de Educação e currículos latino-americanos	200
III Congresso de Internacionalização da Educação Superior - CIES	200
Seminário dos Diretores com Foco na Aprendizagem	2000
Fórum Estadual Extraordinário da União Nacional dos Dirigentes Municipais de Educação	600



Iguaçu é Saúde

Foz do Iguaçu se transformou nos últimos anos em um centro atrativo de estudos na área da saúde, contando com os cursos superiores federais de Medicina e de Saúde Coletiva, ofertados pela Universidade Federal da Integração Latino-Americana, um curso superior estadual de enfermagem, ofertado pela Unioeste, e uma ampla opção de cursos superiores privados e técnicos na área da saúde dos três lados da fronteira.

A cidade conta atualmente com 04 Hospitais com atendimento especializado modernos e bem equipados, sendo 01 Público e 03 Particulares. De acordo com o Conselho Federal de Medicina, a cidade possui 1074 médicos ativos inscritos no CRM.

Hospital Cataratas

O Hospital Cataratas possui uma área construída de 6 mil metros quadrados. A estrutura apresenta três andares de leitos de internação, moderno centro cirúrgico, Pronto Atendimento 24 horas, UTI, berçário e consultórios médicos. Especialidades: Cirurgia Geral, Cirurgia Plástica, Ginecologia/Obstetrícia, Cirurgia Vascular, Ortopedia.

Hospital Unimed Foz do Iguaçu

A Unimed possui um hospital próprio, onde são atendidas emergências e urgências 24 horas, com o mais bem estruturado Pronto Atendimento de Foz do Iguaçu. O Hospital da Unimed possui duas ambulâncias: uma UTI Móvel e uma para transportes simples, para os casos de emergências.

Hospital Ministro Costa Cavalcanti (HMCC)

Referência na região atende pacientes do Oeste do Paraná e dos países vizinhos. Possui uma área construída de 24 mil metros quadrados. A estrutura apresenta 202 leitos, Pronto atendimento 24 horas, Laboratório de Análises Clínicas 24 horas, referência regional no serviço de cirurgia cardiovascular e no tratamento contra o câncer.

O centro de Oncologia dispõe de radioterapia, quimioterapia, braquiterapia, bloco de internamento, consultórios, salas de curativos e de observação e uma brinquedoteca para as crianças em tratamento, UTI Geral e Neonatal e é referência em serviços de alta complexidade.





Hospital

Municipal

Padre

Germano

Lauck

O Hospital Municipal Padre Germano Lauck está inserido na rede de estabelecimentos de saúde vinculados ao SUS, sob a gestão da Fundação Municipal de Saúde de Foz do Iguaçu. A instituição é a maior do extremo oeste do Paraná, atendendo os nove municípios da 9ª Regional de Saúde e pacientes advindos da Tríplice Fronteira. Também é referência em emergência e trauma aos turistas brasileiros e estrangeiros sem seguro. Especialidades: Ortopedia/Traumatologia; Neurocirurgia; Cirurgia Geral; Clínica Médica; Pediatria; Cirurgia Vascular; Cirurgia Plástica Reparadora; Cirurgia Bucomaxilofacial; Cirurgia Pediátrica; Infectologia; Urologia; Cirurgia Torácica; Pronto Socorro de Politrauma; UTI Geral e UTI de Trauma.

Programa

de

Residência

Médica

O Programa de Residência Médica (PRM) da Secretaria Municipal da Saúde oferta 30 vagas nas especialidades: Cirurgia Geral, Clínica Médica, Medicina em Família e Comunidade, Ortopedia e Traumatologia, Psiquiatria, Psicologia, Ginecologia e Obstetrícia, destinadas aos profissionais graduados ou cursando o último ano de medicina.

Eventos do segmento realizados em Foz do Iguaçu

CONGRESSO	PARTICIPANTES
XIX Congresso da Sociedade Brasileira de Transplante de Medula Óssea	800
XIX Congresso Brasileiro de Oncologia Clínica	3500
7º Simpósio Internacional de Reanimação Neonatal	1200
XXIII Congresso Brasileiro de Nutrição Parenteral e Enteral	2500
60º Congresso Brasileiro de Educação Médica - COBEM 2022	1500



Iguaçu é Agronegócio

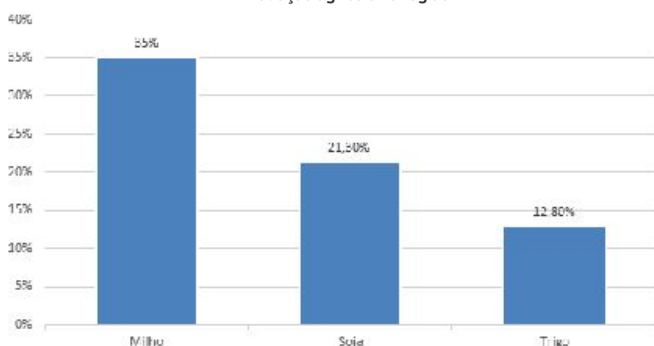
Foz do Iguaçu é um dos 34 municípios que formam o Oeste do Paraná. Com uma população estimada de 1.315.280 habitantes, a região é um polo agroindustrial, econômico, tecnológico, educacional, energético e logístico.

Produção pecuária na região



O Paraná tem o maior rebanho de suínos e efetivos de galináceos do Brasil, e é o terceiro maior produtor de ovos de galinha do Brasil.

Produção agrícola na região



Mapa das cooperativas



O Paraná é o maior produtor de trigo e 2º maior produtor de milho e soja do Brasil, além de ser o segundo maior produtor rural do País, e o primeiro lugar da região sul, em valor bruto da produção agropecuária (VBP), de acordo com dados do Ministério da Agricultura e Pecuária (Mapa).



Produção Agrícola na região

A região é consolidada no agronegócio, agroindústria, setores industriais e serviços, fortalecida com cooperativas e empresas de pequeno, médio e grande porte atendendo aos mercados nacional e internacional.

O Paraná possui mais de 200 unidades cooperativas, das quais cerca de 25% estão localizadas no Oeste do estado.

	PRESENTE EM	MUNICÍPIO SEDE
	7 Municípios	Cascavel
	13 Municípios	Cascavel
	8 Municípios	Cafelândia
	7 Municípios	Mal. C. Rondon
	3 Municípios	Medianeira
	12 Municípios	Medianeira
	1 Município	Toledo
	1 Município	Cascavel

Eventos do segmento realizados em Foz do Iguaçu

CONGRESSO	PARTICIPANTES
XXIX Congresso Brasileiro de Agronomia	4000
XX Congresso Brasileiro de Sementes	1500
19ª Feira da Industrial Latino-Americana de Aves, Suínos e Peixes - Avesui EuroTier	10000
Pork Expo 2022 - Congresso Internacional de Suinocultura	15000
13th International Symposium on Equine Reproduction	800
International Fish Congress & Fish Expo Brasil	2500



Iguaçu é Engenharia e Tecnologia

Foz do Iguaçu se consolidou nas últimas décadas como um polo de estudos na área da engenharia, abrigando mais de 15 cursos superiores federais, estaduais e privados nas áreas de engenharia mecânica, engenharia civil, engenharia de materiais, engenharia de energias, engenharia química, engenharia elétrica, entre outros.

Foz do Iguaçu ainda abriga uma das maiores obras da engenharia mundial: a Itaipu Binacional, a maior produtora de energia limpa e renovável do mundo, e um marco da diplomacia entre Brasil e Paraguai.

Com quase oito quilômetros de extensão e 200 metros de altura, a barragem que começou sua construção em 1964 é fruto do trabalho conjunto entre esses dois países. Desde sua inauguração, em 1985, a usina já produziu energia o suficiente para abastecer, sozinha, todo o planeta terra por 43 dias.

A usina também abriga o Parque Tecnológico de Itaipu (PTI), fundado em 2003, um ecossistema de inovação que integra entidades como instituições de ensino, empresas e órgãos governamentais e promove a sinergia e a troca de conhecimentos em prol do desenvolvimento de soluções para a sociedade.

Atualmente há sete Centros de Execução de Projetos no Parque Tecnológico Itaipu, todos atuando para diversificar a receita da Fundação PTI-BR, por meio da venda de Serviços Técnicos Tecnológicos e execução de Projetos de P&D+I, promovendo a integração com os parceiros do ecossistema de inovação, para fins de transferência de conhecimento.

Os centros de execução do PTI são:

- **Automação e Simulação de Sistemas Elétricos;**
- **Energias Renováveis;**
- **Estrutura de Barragens;**
- **Inteligência e Gestão Territorial; Segurança Cibernética, Tecnologias Abertas;**
- **IoT (Internet of Things);**
- **Ciência e Educação.**



Os Centros de Execução atuam com projetos de Pesquisa, Desenvolvimento e Inovação (P&D+I), além de sediar em seu condomínio o CIBlogás – Centro Internacional de Energias Renováveis e o ITAI – Instituto de Tecnologia Aplicada e Inovação.

Já o empreendedorismo é impulsionado pelo PTI-BR por meio da Incubadora Santos Dumont, que promove iniciativas de disseminação da cultura empreendedora, gera novos empreendimentos e apoia empresas de base tecnológica. A Incubadora do PTI-BR foi criada em 2006 e, desde então, já deu suporte a mais de 300 ideias de negócios.

Eventos do segmento realizados em Foz do Iguaçu

CONGRESSO	PARTICIPANTES
8th International Conference on Bridge Maintenance, Safety and Management - IABMAS	700
XIII Simpósio Brasileiro de Engenharia Física	200
XIV Simpósio Ítalo-Brasileiro de Engenharia Sanitária e Ambiental - SIBESA	500
14th Congress of the International Society for Rock Mechanics – ISRM	1000
Congresso Ibero Latinoamericano de Métodos Computacionais em Engenharia - CILAMCE	800
Feira de Inovação Tecnológica do IFPR – IFTECH	330



Iguaçu é Cultura e Diversidade

A natureza rica nos convida para experiências incríveis em meio à Mata Atlântica. Além das maravilhas naturais, as grandes obras de engenharia encantam pela estrutura e mostram a união de povos que formam a fronteira trinacional. Há atividades para todos os gostos, desde os amantes da fauna e flora, aos apreciadores de arquitetura, tecnologia, arte e boa gastronomia.

Podemos experimentar essa conexão ao cruzar as pontes da Amizade e Fraternidade ou, até mesmo, ao observar o encontro dos Rios Iguaçu e Paraná.

A proximidade com outros países impressiona. A incrível sensação de imersão cultural contagia e nos leva a desbravar novos gostos. São experiências envoltas de energia, cultura e muita história.

O compartilhamento da fronteira entre Brasil, Paraguai e Argentina torna a região não apenas rica nas possibilidades de comércio, lazer e turismo entre eles, mas também na cultura compartilhada entre os três lados, o que possibilita a criação de um cenário linguístico, musical, artístico, gastronômico e cultural único.

Essa riqueza cultural pode ser enxergada na pluralidade étnica da região, formada por mais de 80 etnias diferentes vivendo de maneira harmônica no território. A diversidade da tríplice fronteira é refletida ainda no horizonte das três cidades irmãs, onde é possível enxergar ao mesmo tempo torres de catedrais católicas, minaretes de mesquitas islâmicas, templos budistas e outros centros religiosos que evidenciam a riqueza cultural e religiosa que marcam a região.

Eventos do segmento realizados em Foz do Iguaçu

CONGRESSO	PARTICIPANTES
4º Conferência Estadual de Cultura	350
Feira Internacional do Livro	-
Festival das Lanternas (Ano novo chinês)	500
Festa do Eid Al -Adha (Fim do Ramadã)	2000
Festival da Lua	200
Encontro de Núcleos de Arte e Cultura do IFPR	-



Iguaçu é Esporte

Foz do Iguaçu tem um cenário único, e essa exclusividade faz dele o destino ideal para qualquer evento, especialmente os esportivos, realizados ao ar livre, aproveitando a sua natureza exuberante.

O destino oferece aos participantes a possibilidade de desfrutarem de um cenário paradisíaco e vivenciarem uma experiência única. Além disso, imagine se o público do seu evento não iria preferir praticar o seu esporte favorito num lugar tão exclusivo e com uma natureza tão única como Foz do Iguaçu.

Os participantes de seu evento ainda podem aproveitar as diversas outras atrações com os amigos e a família. O público do seu evento também amará estar nesse lugar de tirar o fôlego! Vale a pena propiciar essa experiência.

Foz, certamente, é a cidade ideal para sediar o próximo evento esportivo que for realizar. E mais: ainda poderá oferecer ao seu público muitas vantagens, com turismo de lazer inesquecível.

Eventos do segmento realizados em Foz do Iguaçu

CONGRESSO	PARTICIPANTES
X Games 2013	60000
Meia Maratona das Cataratas - anual	4000
30° Rally dos Sertões - 2022	2000
Campeonato Mundial Escolar de Voleibol	500
Prova Festiva de Canoagem Slalom	380
1° Copa Uniamérica de Vela	50
Aberto de Golf das Cataratas - anual	80
Copa Mundo do Futsal 2023 - anual	1100
Panamericano de Taekwondo 2023	1500
Maratona Internacional de Foz do Iguaçu - anual	3400



Iguaçu é Gastronomia

Viajar é descobrir novas culturas, aventuras e sabores. Em Foz do Iguaçu, a multiculturalidade, presente em nossa identidade, revela uma viagem gastronômica rica, que ultrapassa fronteiras. Além de desbravar a natureza e tudo de incrível que temos por aqui, encantar-se com a gastronomia de Foz do Iguaçu é inevitável. Afinal, experimentar novos pratos é criar memórias.

O Destino Iguaçu proporciona uma viagem pela gastronomia regional e internacional. Desde os famosos lanches rápidos, em food trucks, passando pelos estabelecimentos gastronômicos com ampla diversidade em pratos, até as opções de restaurantes em hotéis, resorts e atrativos.

Pelas cidades da Região Trinacional, encontram-se com facilidade restaurantes típicos das culturas aqui presentes, com pratos típicos do dia a dia das populações do Paraguai, da Argentina e do Brasil.

Pela rica diversidade de etnias, povos e culturas da região, é ainda fácil encontrar restaurantes de diversas gastronomias, como a italiana, japonesa, chinesa, árabe, indiana, coreana e muito mais.

Desbrave novos sabores em locais de extrema qualidade.

Eventos do segmento realizados em Foz do Iguaçu

EVENTOS

Festival Gastronômico e Cultural da Vila Yolanda

Encontro de Gastronomia dos Institutos Federais

World Malbec Day

Gastronomix

Festa Maína

FARTAL

Cozinha Literária: entre panelas e palavras

Festival Gastronômico Cultural Latinoamericano



Iguaçu é MICE

Em 2023, a International Congress and Convention Association (ICCA), a maior associação internacional do ramo de eventos corporativos, posicionou Foz do Iguaçu como uma das cidades brasileiras que mais recebeu eventos internacionais em seu ranking anual, sendo a segunda colocada entre as cidades não capitais, atrás apenas de São Paulo, Rio de Janeiro, Brasília, Florianópolis e Campinas.

O papel de destaque de Foz do Iguaçu no ranking ICCA não é por acaso. A cada ano, dezenas de associações, empresas, entidades e promotores escolhem Foz do Iguaçu para sediar os seus eventos, sejam congressos, reuniões corporativas, encontros de entidades, viagens de incentivo ou eventos sociais, reconhecendo

a capacidade da cidade em receber eventos de pequeno à grande porte, e deslumbrar seus participantes com todas as suas belezas.

Desde um coquetel privativo vislumbrando as quedas das Cataratas do Iguaçu, ou com a vista do mais belo pôr do sol no ponto de encontro de 3 países, ou ainda um grande show com uma das maiores hidroelétricas do mundo totalmente iluminada como pano de fundo, até um congresso científico para reunir milhares de participantes em um mesmo espaço, tudo isso é possível, e muito mais.

Foz do Iguaçu está preparada para sediar eventos de todas as naturezas e criar memórias únicas aos seus participantes.



Hotéis sob medida para o seu Orçamento

Espaços ideais para o seu evento



Hotelaria

Os participantes do seu evento encontrarão em Foz do Iguaçu diversas categorias de alojamento. A escolha varia entre hotéis de luxo, cadeias internacionais e nacionais, estabelecimentos familiares, hostels e pousadas. Não importa o seu orçamento, há uma opção de hospedagem ideal para sua necessidade.

MEIOS DE HOSPEDAGEM	168
QUANT. UH'S*	11.389
LEITOS	28.980
UH'S PCD**	391

Fonte: Secretaria Municipal de Turismo

*Uh's: unidades habitacionais.

**Uh's PCD: unidades habitacionais adaptadas para pessoas com deficiência.



Hotéis Associados ao Visit Iguassu

Hotel	Classificação (Guia 4 rodas)	UH's	Leitos	UH's PCD
BOURBON CATARATAS DO IGUAÇU THERMAS ECO RESORT	Luxo	309	563	2
DEL REY QUALITY HOTEL	Econômico	85	190	5
DOUBLETREE BY HILTON FOZ DO IGUAÇU	Luxo	251	434	-
ECO CATARATAS RESORT	Superior	94	275	1
FOZ PLAZA HOTEL	Econômico	112	260	-
FOZ PRESIDENTE COMFORT	Econômico	165	400	4
GRAND CARIMÃ RESORT & CONVENTION CENTER	Luxo	314	817	4
HOTEL GOLDEN PARK INTERNACIONAL FOZ & CONVENÇÕES	Superior	214	370	4
HOTEL CONTINENTAL INN	Superior	124	336	7
HOTEL DAS CATARATAS, A BELMOND HOTEL	Super Luxo	187	386	4
HOTEL SJ TOUR	Econômico	91	205	1
IBIS BUDGET FOZ DO IGUAÇU	Econômico	132	324	12
IBIS FOZ DO IGUAÇU	Econômico	176	232	8
INTERLUDIUM IGUAÇU HOTEL & CONVENTION	Superior	100	237	5
JL HOTEL BY BOURBON	Superior	220	263	22
HOTEL PORTINARI CENTRO	Econômico	98	250	-
LAS HOTEL BOUTIQUE	Super Luxo	21	42	1
MABU THERMAS GRAND RESORT	Luxo	362	668	14
MIRANTE HOTEL FOZ DO IGUAÇU	Econômico	154	423	3
NADAI CONFORT HOTEL & SPA	Superior	130	301	8
RAFAIN PALACE HOTEL & CONVENTION CENTER	Luxo	224	560	4
RECANTO CATARATAS THERMAS RESORT & CONVENTION	Luxo	501	1500	8
SANMA HOTEL	Luxo	80	180	-
TAROBÁ EXPRESS	Econômico	72	-	2
TAROBÁ HOTEL	Econômico	175	398	8
VIALE CATARATAS HOTEL E EVENTOS	Superior	190	-	-
VIALE IGUAÇU HOTEL	Econômico	126	-	-
VIALE TOWER HOTEL	Superior	150	270	-
VIVAZ CATARATAS HOTEL RESORT	Luxo	170	600	6
WISH FOZ DO IGUAÇU	Luxo	220	520	6
WYNDHAM GOLDEN FOZ SUÍTES	Superior	157	280	4

Espaço para Eventos

A variedade de centros de convenções de Foz do Iguaçu permite uma escolha adequada para todos os perfis e tamanhos de eventos, operando com conforto, tecnologia e excelência em atendimento, facilitando assim todas as etapas de planejamento e realização.

Espaços Associados Ao Visit Iguaçu

ESPAÇOS DE EVENTOS	UHS*	Nº DE SALAS	ÁREA TOTAL (m²)	SALA MAIOR (m²)	PÉ DIREITO (m)	AUDITÓRIO	MESA BANQUETE 8 PESSOAS
Bourbon Cataratas do Iguaçu Thermas Eco Resort	311	15	5200	904	9,0	1400	900
DoubleTree by Hilton Foz do Iguaçu	251	2	185	140	3,5	90	50
Eco Cataratas Resort	226	6	1300	620	6	450	-
Foz Presidente Comfort	109	2	210	112	2,9	170	100
Grand Carimã Resort & Convention Center	315	20	7000	1476	3,9	2200	750
Hotel Golden Park Internacional Foz & Convenções	214	10	1900	872	6,0	2700	1300
Hotel das Cataratas, a Belmond Hotel	193	1	129	129	2,5	100	60
Interludium Iguaçu Hotel & Convention	100	5	1300	651	4,2	700	350
JL Hotel by Bourbon	220	4	496	279	4,23	200	120
LAS Hotel Boutique	21	1	192	192	-	192	150
Mabu thermas Grand Resort	362	10	10000	2142	6,0	2700	1300
Rafain Palace Hotel & Convention Center	224	43	18000	3000	7,9	4400	1700
Recanto Cataratas Thermas Resort & Convention	285	24	12600	2046	6,0	2700	1300
Sanma Hotel	80	01	160	160	3,4	120	50
Viale Cataratas Hotel e Eventos	190	6	500	500	5,0	500	300
Viale Tower Hotel	150	1	150	100	3,2	150	64
Vivaz Cataratas Hotel Resort	170	2	100	200	2,4	100	60
Wish Foz do Iguaçu	215	15	1281	705	4,5	665	375
Wyndham Golden Foz Suites	510	7	688	210	2,9	280	168

*Unidades Habitacionais.

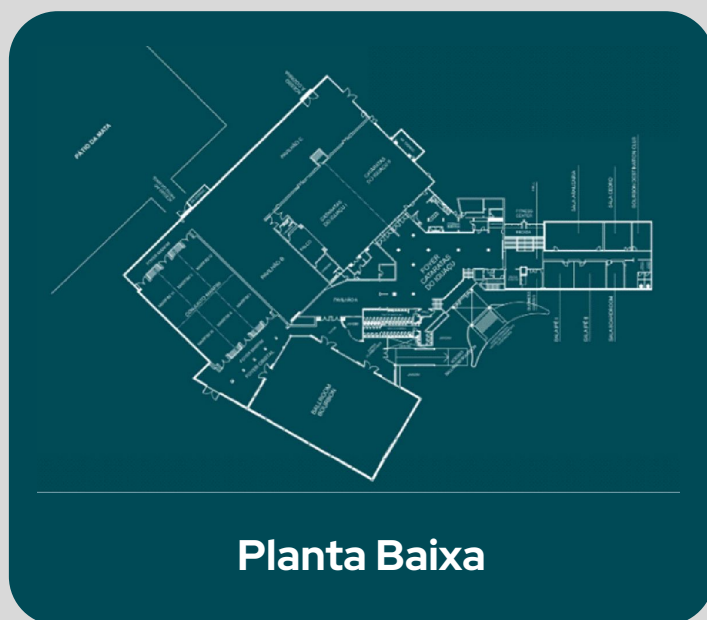
Bourbon Cataratas do Iguazu Thermas Eco Resort



Situado em uma área total de 165 mil m², o resort oferece aos hóspedes uma estrutura completa de lazer em harmonia e contato com a natureza, proporcionando bem-estar, conforto e diversão para toda a família. O resort possui duas piscinas ao ar livre, sendo uma delas de águas termais, piscina coberta e climatizada, fitness center, saunas seca e úmida, SPA, campo de futebol, quadra poliesportiva e de beach tênis, trilha na mata nativa, Fun Place com boliche, sinuca, cinema e jogos eletrônicos, horta orgânica, refúgio de animais e espaços temáticos da Turma da Mônica.

Para realização de eventos, o Bourbon Cataratas dispõe de uma estrutura com 5 mil m², comportando até 4 mil pessoas simultaneamente, além de ser o primeiro

resort da região a ter o Selo Eco Responsável com grau máximo em qualificação pelo Instituto Brasileiro de Defesa da Natureza.



Planta Baixa



Salas	Auditório	Banquete	Escolar	Espinha de peixe	Coquetel	"U"	Estandes 3x3	M²	Pé-direito	Largura	Comprimento
Ballroom Cataratas do Iguaçu	1300	800	600	400	1100	160	45	779,1	3,9	23,6	33,2
Cataratas do Iguaçu I	500	300	250	200	500	80	22	386,1	3,9	23,6	16,6
Cataratas do Iguaçu II	500	300	250	200	500	80	23	392,1	3,9	23,6	16,6
Foyer Cataratas do Iguaçu					500			509,9	2,9		
Ballroom Bourbon	1400	900	700	600	1200	200		904	9,0	25,9	37
Foyer Jardim								90,54	4,0		
Foyer Cristal								153,9	4,0		
Foyer Flamboyant								40,3	4,0		
Conjunto Marfim* (6 salas modulares)	800	600	500	400	900	120	34	584,6	3,5	21	28
4 Marfim	400	200	200	180	400	90		388	3,5	14	28
3 Marfim	300	180	120	120	300	70		292	3,5	21	14
2 Marfim	200	120	100	100	200	60		195	3,5	14	14
1 Marfim	100	60	60	50	100	40		97	3,5	7	14
Pavilhão A							5	147,5	3,1	9,4	17
Pavilhão B							33	588	4,4	15	39
Pavilhão C							22	563,5	4,4	15	38,6
Pavilhão B + C		1000			2000		60	1151,5	4,4	15	77,6
Boardroom	Mesa fixa de 10 lugares		Mesa fixa de 10 lugares		-			31,8	2,8	7,5	4,5
Cedro	45	30	20	20	40	20		50,3	2,8	8	7
Conjunto Ipê	100	80	60	40	100	50		117,5	3,1	7	18
Ipê I	50	40	24	20	50	20		57,4	3,1	7,3	7,8
Ipê II	50	40	24	20	50	20		60,1	3,1	7,45	8,17
Araucária	100	80	60	40	100	40		107,6	3,1	7	15


BOURBON
 Convention & Spa Resort
 Cataratas do Iguaçu

Avenida das Cataratas, 2345|
 Foz do Iguaçu | PR | Brasil
vendas.cataratas@bourbon.com.br
www.bourbon.com.br
 +55 (45) 3521-3900



Grand Carimã Resort & Convention Center



Um dos primeiros e mais tradicionais hotéis da cidade, hoje, totalmente reformado, o Grand Carimã retoma as características de um legítimo 4 estrelas.

O Resort é repleto de jardins internos e bosques, que permitem ao hóspede muito contato com a natureza, como por exemplo, árvores frutíferas acessíveis, jabuticaba, pitanga e outras.

O Grand Carimã Resort conta com recreação para todas as idades, academia, sala de jogos, playground, piscina, sauna, jacuzzis, quadra de vôlei de areia, campo de futebol, loja de souvenirs, piano bar, bar na área da piscina, restaurante e lounges.

O centro de convenções conta com mais de 7 mil metros quadrados, que, somando a capacidade de todas as salas, comportam mais de 10 mil pessoas.

Planta Baixa



Salas e Capacidades

COMPLEXO GRAND BALLROOM

DIMENSÕES

SALA	METRAGEM (M)	PÉ DIREITO (M)	ÁREA (M2)
GRAND BALLROOM	22,357 X 46,920	6.87	1,093.92
SCENDERE I	17,063 X 8,190	2.61	134.46
SCENDERE II	17,610 X 6,543	2.62	127.13
SCENDERE III	13,746 X 9,8	2.78	134.64
SCENDERE IV	11,290 X 4,8	2.82	54.19
SCENDERE V	13,764 X 9,920	2.8	136.6

MONTAGEM (PESSOAS)

SALA	AUDITÓRIO	BANQUETE	ESCOLAR	U
GRAND BALLROOM	1200	480	297	154
SCENDERE I	140	64	56	40
SCENDERE II	150	64	40	40
SCENDERE III	150	72	55	20
SCENDERE IV	70	24	20	18
SCENDERE V	150	72	55	20

COMPLEXO RINASCERE

DIMENSÕES

SALA	METRAGEM (M)	PÉ DIREITO (M)	ÁREA (M2)
RINASCERE HALL	35,017 X 34,060	3,78 / 3,22	1,200,90
FERRARA	12,930 X 35,017	2,97 / 3,22 / 3,04	454,48
FERRARA I	12,930 X 9,930	3,4	128,47
FERRARA II	12,930 X 9,860	3,4	126,05
FERRARA III	12,930 X 15,093	3,4	205,72
COMPLEXO RINASCERE	49,150 X 35,017	3,9	1,721
ADESTRA I	4,650 X 4,830	3,21	22,45
ADESTRA II	4,580 X 7,290	3,21	33,38
ADESTRA III	4,620 X 14,830	3,21	68,51
ADESTRA IV	4,573 X 17,157	3,21	78,58
FOYER UNITÁ	30,098 X 12,690	2,97	451
FOYER RINASCERE	16,571 X 14,910	4,70 / 4,48	308,064

MONTAGEM (PESSOAS)

SALA	AUDITÓRIO	BANQUETE	ESCOLAR	U
RINASCERE HALL	1.900	600	376	90
FERRARA	580	260	165	60
FERRARA I	130	72	50	30
FERRARA II	150	72	50	30
FERRARA III	250	120	60	33
COMPLEXO RINASCERE	2.000	900	576	90
ADESTRA I	12	8	8	6
ADESTRA II	20	16	10	14
ADESTRA III	60	40	24	26
ADESTRA IV	80	48	30	34
FOYER UNITÁ	0	120	0	-
FOYER RINASCERE	-	100	-	-



Grand Carimã
RESORT & CONVENTION CENTER

Avenida das Cataratas km 10
Foz do Iguaçu | PR | Brasil
+55 (45) 3521-3000
carima@hotelcarima.com.br
www.hotelcarima.com.br



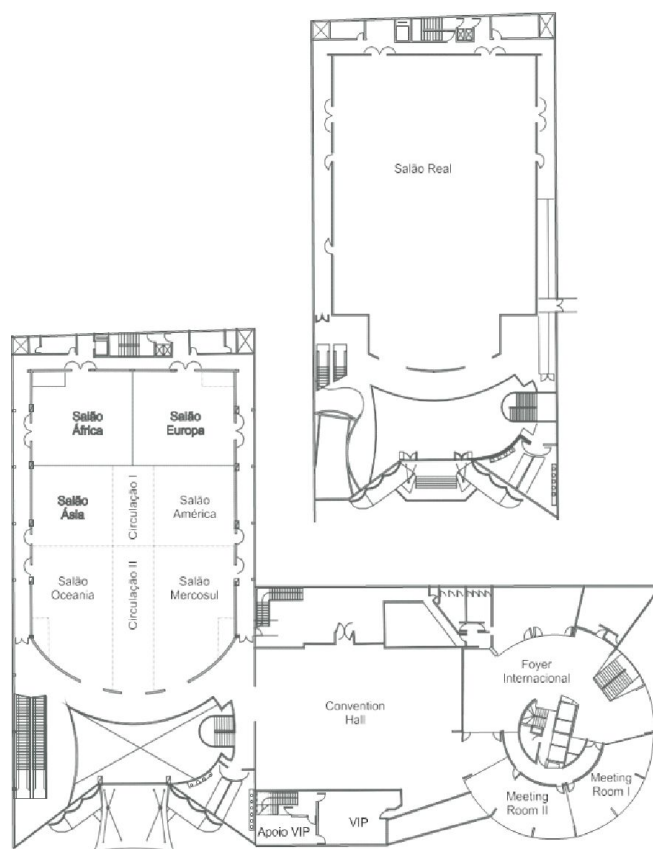
Hotel Golden Park Internacional Foz & Convenções



Localizado no centro de Foz do Iguaçu, o Golden Park Internacional tem fácil acesso aos pontos turísticos e empresariais, a apenas 9km do Aeroporto e 20 km das Cataratas do Iguaçu. Conta com uma completa área de lazer, e amplos espaços para eventos.

O Golden Park Internacional Foz & Convenções tem uma ampla estrutura para realização de eventos, com um centro de convenções que conta com 12 salas de diversos tamanhos e formatos, e um staff pronto para lhe auxiliar em todas as etapas do seu evento.

Planta Baixa



Salas e Capacidades

CAPACIDADE DAS SALAS DE EVENTOS										
Nome da Sala	Área (m ²)	Altura (m)	Dimensão (m)	Medida da Porta (m)	Auditório	Banquete	Escolar	"U"	Coquetel	Reunião
Nações Unidas	872,00	6	25 x 34,90	2,1 x 3,0	1.000	500	249	114	1.000	138
Mercosul	132,65	6	10 x 13,2	2,1 x 3,0	110	70	48	24	110	30
Oceania	132,65	6	10 x 13,2	2,1 x 3,0	110	70	48	24	110	30
Américas	100,22	6	10 x 10	2,09 x 0,92	80	50	36	18	80	24
Ásia	100,22	6	10 x 10	2,09 x 0,92	80	50	36	18	80	24
Europa	133,66	6	12,5 x 10,7	2,09 x 0,92	110	80	48	24	130	30
África	133,66	6	12,5 x 10,7	2,09 x 0,92	110	80	48	24	130	30
Europa + África	267,32	6	25 x 10,7	2,09 x 0,92	240	160	99	48	260	54
Mercosul + Américas	232,87	6	10 x 23,28	3,0 x 3,6	200	120	84	42	190	48
Oceania + Ásia	232,87	6	10 x 23,28	2,1 x 3,0	200	120	84	42	190	48
Mercosul + Oceania	265,30	6	25 x 13,2	2,1 x 3,0	240	140	99	48	220	54
Meeting Room I	75,72	3	6 x 12,6	2,0 x 0,92	35	30	24	21	40	24
Meeting Room II	71,57	3	6 x 11,93	2,0 x 0,92	35	30	24	21	40	24
Meeting Room I + II	147,29	3	6 x 24,53	2,0 x 0,92	70	60	-	-	70	-
Convention Hall	436,2	2,75	17 x 25,65	2,2 x 4,95	200	250	60	30	200	36
Salão Real	863,12	4,85	25 x 34,53	2,1 x 3,0	1.000	500	249	114	900	138
Sala VIP	55,00	3	6 x 9,2	2,0 x 0,78	-	-	-	-	-	12



Rua Almirante Barroso, 2006 - Centro
 Foz do Iguaçu | PR | Brasil
 +55 (45) 3521-4100
ventasfoz@gruponacionalinn.com
www.nacionalinn.com



Mabu Thermas Grand Resort



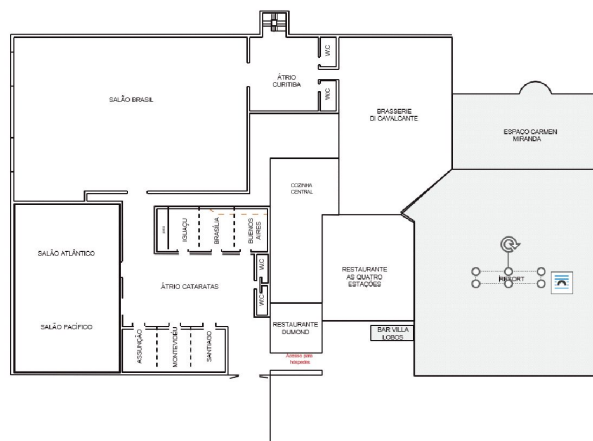
O Mabu Thermas Grand Resort está localizado sobre a maior fonte de águas termais do planeta, o Aquífero Guarani. As águas do resort se renovam a cada 4 horas e afloram nas piscinas e praias do complexo, com aproximadamente 36° C.

O resort está localizado a 12 km das Cataratas do Iguaçu, uma das Sete Novas Maravilhas Naturais do Mundo, e do Aeroporto Internacional de Foz do Iguaçu.

A Rede Mabu oferece, há mais de 45 anos, serviços hoteleiros com alto padrão de excelência para garantir as melhores experiências aos seus hóspedes, a lazer ou a negócios. Investe constantemente para aprimorar os serviços prestados e a experiência dos seus clientes, assim como em medidas socioambientais para garantir um contato harmônico entre o homem e a natureza.

O Mabu Thermas Grand Resort possui variadas estruturas para a realização de eventos sociais ou corporativos, desde uma sala de reuniões até a possibilidade de um grande evento à beira da maior praia termal do Sul do Brasil, no Blue Park.

Planta Baixa



SALAS E CAPACIDADES

SALÕES	PÉ DIREITO (m)	METRAGEM (m ²)	MESA EM "U"	MESA ESCOLAR	MESA BANQUETE 8 PESSOAS	MESA ESPINHA DE PEIXE	COQUETEL	AUDITÓRIO
Salão Brasil	6	2142	160	800	1300	-	2700	2700
Espaço das Américas	4	943	100	500	700	500	1200	1200
Salão Pacífico	4	471,5	60	250	240	250	600	600
Salão Atlântico	4	471,5	60	240	240	240	500	500
Iguaçu	3,50	90	25	45	60	45	80	80
Palco 1	2,90	42	-	-	-	-	60	-
Brasília	3,5	90	25	45	60	45	80	80
Buenos Aires	3,5	90	25	45	60	45	80	80
Assunção	3,5	90	25	45	60	45	80	80
Montevideú	3,5	90	25	45	60	45	80	80
Santiago	3,5	90	25	45	60	45	80	80
Salão Di Cavalcante	-	-	-	-	500	500	-	1000

Mabu
HOTÉIS & RESORTS

Avenida das Cataratas km 2,5
Foz do Iguaçu | PR | Brasil
+55 (45) 3521 - 2000
eventos@hoteismabu.com.br
www.hoteismabu.com.br



Interludium Iguassu Hotel & Convention



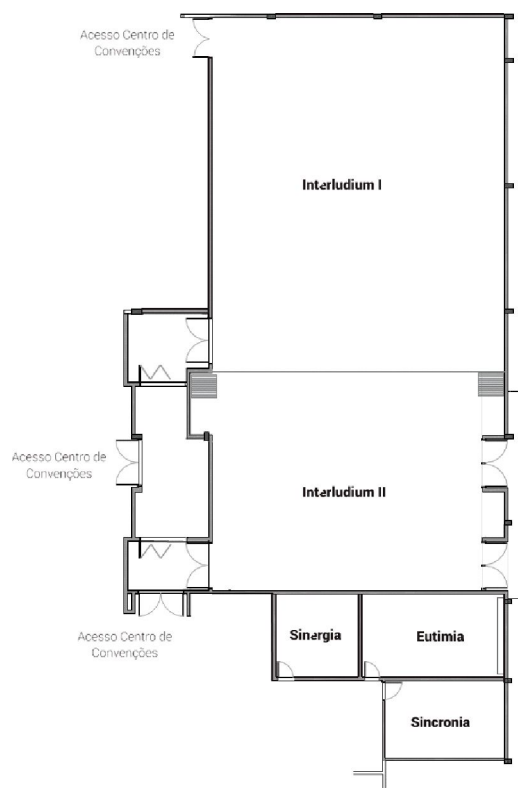
O Interludium Iguassu Convention está localizado a 7km do centro de Foz do Iguaçu e a 11km da entrada do Parque Nacional do Iguaçu. O hotel, rodeado de natureza, disponibiliza uma ampla área de lazer e completa estrutura para eventos.

As áreas de lazer do hotel oferecem piscinas adulto e infantil, brinquedoteca, trilha ecológica, SPA, fitness center e eco tour guiado de bicicleta.

O Symphonia Lobby Bar oferece drinks e cafés, e o Restaurante Pandeiro oferece gastronomia típica regional e internacional. O serviço é à la carte e buffet executivo. Variedades no café da manhã, almoço e jantar.

Conta com espaços para eventos para diversos formatos de montagem, desde pequenas reuniões até coquetéis para 1.000 pessoas.

Planta Baixa



SALAS E CAPACIDADES

SALÕES	PÉ DIREITO (m)	METRAGEM (m ²)	MESA EM "U"	MESA ESCOLAR	MESA BANQUETE 8 PESSOAS	MESA ESPINHA DE PEIXE	COQUETEL	AUDITÓRIO
Grand Salão Interludium	4,0	569	-	399	250	381	1000	700
Interludium I	4,0	-	-	270	150	240	-	420
Interludium II	4,0	-	-	126	100	105	-	184
Sinergia (montagem fixa)	4,0	-	8	-	-	-	-	-
Eutimia	4,0	-	20	-	-	-	-	28
Sincronia	4,0	-	12	-	-	-	-	25



Rua Cosmoética, 1761 - Cognópolis
 Foz do Iguaçu | PR | Brasil
 +55 (45) 3132-2000
eventos.mic@hoteismabu.com.br
www.hoteismabu.com.br



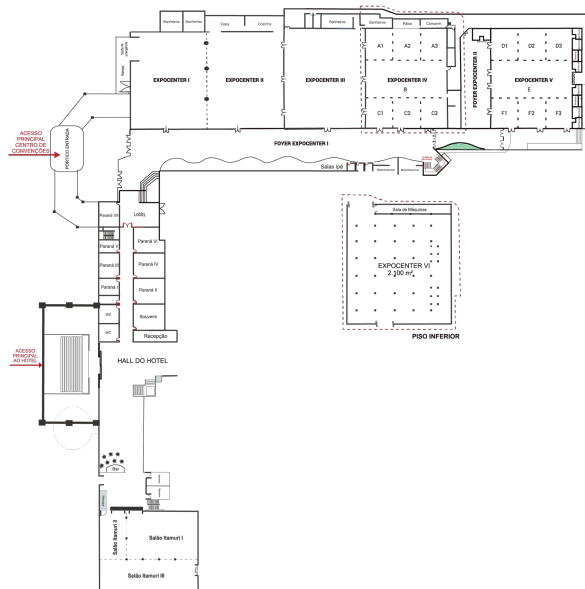
Rafain Palace Hotel & Convention



Estrategicamente localizado no corredor turístico de Foz do Iguaçu, o Rafain Palace Hotel & Convention Center oferece em seus 270 apartamentos e 11 suítes muito conforto, sofisticação e modernidade aos seus hóspedes. A estrutura de lazer do hotel é composta por 63.000 m² de área com 4 piscinas, trilhas para caminhada, campos de futebol, quadra poliesportiva, sala de jogos, casa da árvore, paredão de escalada e Kid's Club.

Para eventos, o Rafain Palace Hotel & Convention conta com um complexo com 18.015 m² para eventos, que podem ser divididos em até 44 ambientes que se adequam às suas necessidades. O Rafain também dispõe de um amplo estacionamento à disposição dos hóspedes e clientes, além de ambientes e menus para realizar seu evento, seja social ou corporativo, com requinte e originalidade.

Planta Baixa



SALAS E CAPACIDADES

SALÕES	PÉ DIREITO (m)	METRAGEM (m²)	MESA EM "U"	MESA ESCOLAR	MESA BANQUETE 8 PESSOAS	MESA ESPINHA DE PEIXE	COQUETEL	AUDITÓRIO
Expocenter I e II	7,9	3000	1000	1850	1700	1850	4000	4400
Expocenter I	7,9	1500	500	900	750	900	2000	1900
Expocenter II	7,3	1458	500	880	730	880	1900	1900
Expocenter I e III	6,5	1458	500	880	730	880	1900	1900
Expocenter IV*	6,5	1458	500	880	730	880	1900	1900
Espaço A	6,5	484,44	160	290	240	290	640	580
Espaço B	6,5	489,12	160	290	240	290	640	580
Espaço C	6,5	484,44	160	290	240	290	640	580
Espaço A1	6,5	161,48	52	96	80	96	210	190
Espaço A2	6,5	161,48	52	96	80	96	210	190
Espaço A3	6,5	161,48	20	96	80	96	210	190
Espaço C1	6,5	161,48	12	96	80	96	210	190
Espaço C2	6,5	161,48	12	96	80	96	210	190
Espaço C3	6,5	161,48	12	96	80	96	210	190
Expocenter V	6,5	1458	500	880	730	880	1900	1900
Espaço D	6,5	484,44	160	290	240	290	640	580
Espaço E	6,5	489,12	160	290	240	290	640	580
Espaço F	6,5	484,44	160	290	240	290	640	580
Espaço D1	6,5	161,48	52	96	80	96	210	190
Espaço D2	6,5	161,48	52	96	80	96	210	190
Espaço D3	6,5	161,48	52	96	80	96	210	190
Espaço F1	6,5	161,48	52	96	80	96	210	190
Espaço F2	6,5	161,48	52	96	80	96	210	190
Espaço F3	-	161,48	52	96	80	96	210	190
Expocenter VI	-	2032	-	-	-	-	2500	1500
Foyer Expocenter I	-	1825	-	-	-	-	-	-
Foyer Expocenter II	-	458	-	-	-	-	-	-
Sala Ipê I	-	-	-	-	-	-	-	20
Sala Ipê II	-	-	-	-	-	-	-	20
Sala Ipê III	-	-	-	-	-	-	-	20
Paraná I	2,75	24	12	45	-	14	-	27
Paraná II	2,75	58	28	45	-	35	-	67

Paraná III	2,75	37	18	45	-	22	-	42
Paraná IV	2,75	58	28	-	-	35	-	67
Paraná V	2,75	28	13	1850	-	17	-	31
Paraná VI	2,75	50	25	900	-	30	-	58
Paraná VII	2,75	37	18	900	-	22	-	42
Complexo Itamuri	3,15	1379	-	-	650	-	1000	1000
Salão Itamuri I	3,15	467,50	150	200	200	200	400	-
Salão Itamuri II	3,15	207	50	80	100	80	150	190
Salão Itamuri III	3,15	450	-	280	200	-	210	190

Rafain[®]

PALACE HOTEL & CONVENTION

Av. Olímpio Rafagnin, 2357 - Parque Imperatriz, Foz do Iguaçu | PR | Brasil
+55 (45) 3520-9494
reservas@rafainpalace.com.br
www.rafainpalace.com.br



Recanto Cataratas Thermas Resort & Convention



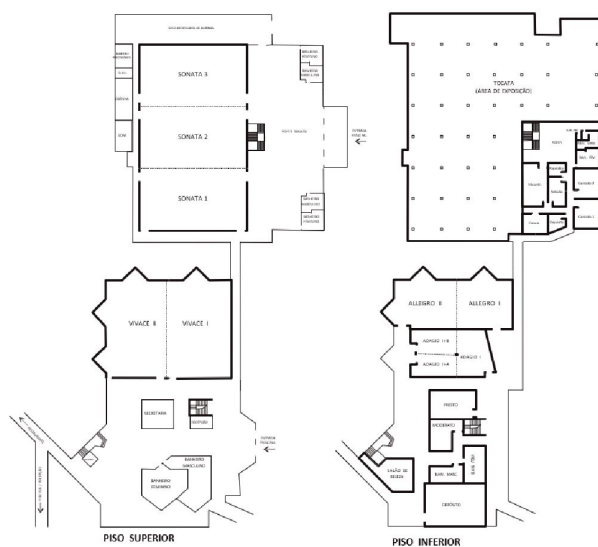
O Recanto Cataratas Thermas Resort & Convention é um resort completo, com uma arquitetura surpreendente, integrado à exuberante natureza de Foz do Iguaçu. Com amplas áreas de lazer, praça de entretenimento, relaxante Spa e diversão para todas as idades. Dispõe de 501 unidades entre apartamentos e suítes, categorias diferenciadas e Premium para o hóspede mais exigente.

O hotel ocupa uma área de 120.000m², sendo destes 38.000m² de área nativa protegida. Dispõe de 501 unidades entre apartamentos e suítes, categorias diferenciadas e Premium para o hóspede mais exigente.

Seu espaço de eventos conta com 2 complexos modernos e moduláveis com entradas e recepção independentes e exclusivas, garantindo conforto e privacidade para os organizadores e

participantes. O novo complexo tem capacidade para até 2.550 pessoas em auditório, tudo pensado detalhadamente para garantir ao hóspede um esmerado padrão de qualidade.

Planta Baixa



SALAS E CAPACIDADES

SALÕES	PÉ DIREITO (m)	METRAGEM (m ²)	MESA EM "U"	MESA ESCOLAR	MESA BANQUETE 8 PESSOAS	MESA ESPINHA DE PEIXE	COQUETEL	AUDITÓRIO
Vivace	5,0	501	150	250	400	-	800	550
Vivace I	5,0	235	70	150	120	-	400	250
Vivace II	5,0	260	80	160	150	-	400	280
Allegro	2,8	200	40	90	-	-	-	200
Allegro I	2,8	82	30	40	-	-	-	85
Allegro II	2,8	130	40	60	-	-	-	130
Allegro III	2,8	130	40	60	-	-	-	130
Adagio	2,8	142	48	60	-	-	-	100
Adagio I	2,8	60	24	30	-	-	-	50
Adagio II	2,8	80	24	30	-	-	-	50
Adagio II - A	2,8	40	15	24	-	-	-	30
Adagio II - B	2,8	40	15	24	-	-	-	30
Presto	2,8	49	21	27	-	-	-	40
Moderato	2,8	33	15	24	-	-	-	28
Foyer Sonata	6,0	1284	-	-	-	-	1500	-
Sonata	6,0	2045	-	1700	-	-	-	2550
Sonata 1	6,0	674	120	400	400	-	1000	700
Sonata 2	6,0	680	120	400	400	-	1000	700
Sonata 3	6,0	685	120	400	400	-	1000	700
Tocata (Área de exposição)	4,0	3196	-	-	-	-	-	-
Prelúdio	4,0	55,8	21	30	-	-	-	60
Rapsódia	4,0	24,5	10	-	-	-	-	25
Cantata	4,0	168	40	60	-	-	-	120
Cantata 1	4,0	78,3	25	30	-	-	-	60
Cantata 2	4,0	78,3	25	30	-	-	-	60
Canon	4,0	51	24	30	-	-	-	50
Minueto	4,0	111,5	30	60	-	-	-	100





Recanto Cataratas
THERMAS RESORT & CONVENTION

Avenida Costa e Silva, 3500

Foz do Iguaçu | PR | Brasil

+55 (45) 2102-3000

contato@recantocataratasresort.com.br

www.recantocataratasresort.com.br



Wish Foz do Iguaçu



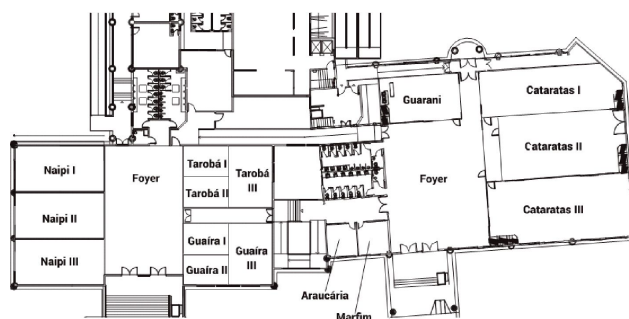
O Wish Foz do Iguaçu oferece acomodações 5 estrelas em Foz do Iguaçu. O hotel de luxo recebeu o Prêmio Best Resort de 2016, assim como o prêmio Best Resort for Families de 2017 e 2018 da América do Sul.

Com excelente localização e distribuído em uma área de mais de 200 hectares, rodeado por muito verde, o Wish Foz do Iguaçu fica a 9 minutos do aeroporto internacional e próximo aos principais pontos turísticos da cidade: o Parque Nacional das Cataratas e o Parque das Aves. Em formato de vila e com ruas arborizadas, como num condomínio fechado, contamos com serviços de excelência como campo de golfe oficial, desenhado pelo renomado norte-americano Erik T. Larsen, bem como academia equipada e piscinas e jacuzzis

distribuídos pelas vilas.

Seu grande evento também é nosso. O Wish oferece uma estrutura completa e flexível, que se adapta aos mais variados tipos de eventos, sejam convenções empresariais, feiras, eventos de incentivo, meetings, reuniões ou eventos sociais.

Planta Baixa



SALAS E CAPACIDADES

SALÕES	PÉ DIREITO (m)	METRAGEM (m ²)	MESA EM "U"	MESA ESCOLAR	MESA BANQUETE 8 PESSOAS	MESA ESPINHA DE PEIXE	COQUETEL	AUDITÓRIO
Iguaçu I (Cataratas + Guarani+Foyer)	4,5	705	188	333	360	297	593	665
Foyer Expocenter I	4,5	212	-	-	-	-	-	-
Cataratas	4,5	410	109	204	216	173	345	364
Cataratas I	4,5	104	42	60	57	66	91	104
Cataratas II	4,5	138	42	72	70	114	112	120
Cataratas III	4,5	146	48	72	70	114	112	120
Guarani	4,5	58	24	30	31	30	49	56
Araucária	4,5	19	-	-	-	-	-	-
Iguaçu II (Naipi+Tarobá+ Guaira+Foyer)	4,5	576	151	276	270	287	457	484
Foyer	4,5	168	-	-	-	-	-	-
Naipi	4,5	204	90	108	210	150	171	180
Naipi I	4,5	68	30	36	41	35	57	60
Naipi II	4,5	60	30	36	41	35	57	60
Naipi III	4,5	60	30	36	41	35	57	60
Tarobá	4,5	89	30	63	46	63	70	80
Tarobá I	4,5	22	-	18	35	12	25	20
Tarobá II	4,5	22	-	18	35	12	25	20
Tarobá III	4,5	45	-	27	26	20	36	40
Guaira	4,5	89	30	63	46	63	70	80
Guaira I	4,5	22	-	18	25	12	35	20
Guaira II	4,5	22	-	18	25	12	35	20
Guaira III	4,0	45	-	27	26	20	36	40



GRUPO WISH

AVENIDA DAS CATARATAS, 6845

Foz do Iguaçu | PR | Brasil

+55 (45) 3521 9494

reservas@wishfozdoiguacu.com

wishhotels.com.br/wish-foz-do-iguacu



Hotel das Cataratas, A Belmond Hotel



Único hotel localizado dentro do Parque Nacional do Iguaçu, rodeado por uma exuberante floresta tropical, o Hotel das Cataratas, A Belmond Hotel dispõe de uma localização excepcional, a poucos passos das incomparáveis Cataratas do Iguaçu.

O hotel oferece a seus hóspedes quadra de tênis, kids club, fitness center, spa e a Signature Boutique além de passeios e atividades exclusivas como a experiência

da Lua cheia, feel the energy e o Piquenique com vista para as Cataratas do Iguaçu.

Os espaços do hotel podem ainda atender uma infinidade de eventos, desde conferências até lançamentos de produtos. As salas Iguaçu e Dom Pedro, decoradas em estilo colonial, podem ser interligadas para atender eventos maiores.



SALAS E CAPACIDADES

SALÕES	PÉ DIREITO (m)	METRAGEM (m ²)	AUDITÓRIO
Iguassu	3	104	80
Sala de Apoio	3	15	-
Dom Pedro	4	129	100
Restaurante IPÊ	4	416	-
Restaurante ITAIPU	3	243	-


BELMOND
HOTEL DAS CATARATAS
IGUASSU FALLS

BR 469, Km 32
Foz do Iguaçu | PR | Brasil
+55 (21) 2545-8878
reservations.brazil@belmond.com
www.belmond.com/hoteldascataratas



Wyndham Golden Foz Suítes



Os hóspedes do Wyndham têm a possibilidade de desfrutar de uma ampla estrutura e excelentes serviços, com academia, playground kids, Lobby Bar, piscina adulto e infantil, restaurante, bar Mestre Cervejeiro e Boutique de Café.

O hotel conta com 186 suítes divididas em 22 andares, e está localizado na região

central de Foz do Iguaçu, próximo aos principais atrativos turísticos e ao centro comercial e gastronômico da cidade.

Possui diversos ambientes para eventos, com sete salas e uma infraestrutura completa.



SALAS E CAPACIDADES

SALÕES	PÉ DIREITO (m)	METRAGEM (m ²)	AUDITÓRIO
Montevideu	2,75	98	150
Santiago	2,90	112	170
Buenos Aires	2,75	112	170
Lima	2,85	56,52	85
Assunção I	2,75	27,44	41
La Paz	2,70	72,45	110
Restaurante ITAIPU	2,75	210	210



Rua Rui Barbosa, 394
Foz do Iguaçu | PR | Brasil
+55 (45) 9156-1211
reservas@wyndhamfoz.com
www.wyndham.com.br



JL Hotel By Bourbon



Localizado no centro da cidade, o JL Hotel by Bourbon está situado em frente ao shopping JL Cataratas, e próximo do comércio, bares e restaurantes da cidade.

Com estrutura moderna, o hotel conta

com piscina climatizada externa, sala de ginástica, dois restaurantes e um bar.

Possui estrutura para eventos, com 3 salas, equipe e serviços especializados.



SALAS E CAPACIDADES

SALÕES	PÉ DIREITO (m)	METRAGEM (m ²)	AUDITÓRIO
Auditório Brasil	4,23	279	300
Sala Argentina	2,96	92	100
Sala Paraguuaia	2,96	143	120



Avenida Costa e Silva, 154
Foz do Iguaçu | PR | Brasil
+55 (45) 3422 - 1000
reservas1@jhotelbybourbon.com.br
www.jhotelbybourbon.com.br



Viale Cataratas Hotel & Eventos



Localizado na Avenida das Cataratas, conhecida como Corredor Turístico de Foz do Iguaçu, o Viale Cataratas Hotel e Eventos está próximo ao Aeroporto Internacional, Cataratas do Iguaçu e acesso à Argentina.

De estrutura moderna e design imponente, o hotel destaca-se pelo conforto,

atendimento e serviços. Conta com 199 quartos livres de tabaco e com piso hipoalergênico, duas piscinas (adulto e infantil), área para crianças e academia.

Também possui um salão de eventos com salas moduláveis e uma extensa gama de serviços de apoio para a realização de diversos tipos de eventos.



SALAS E CAPACIDADES

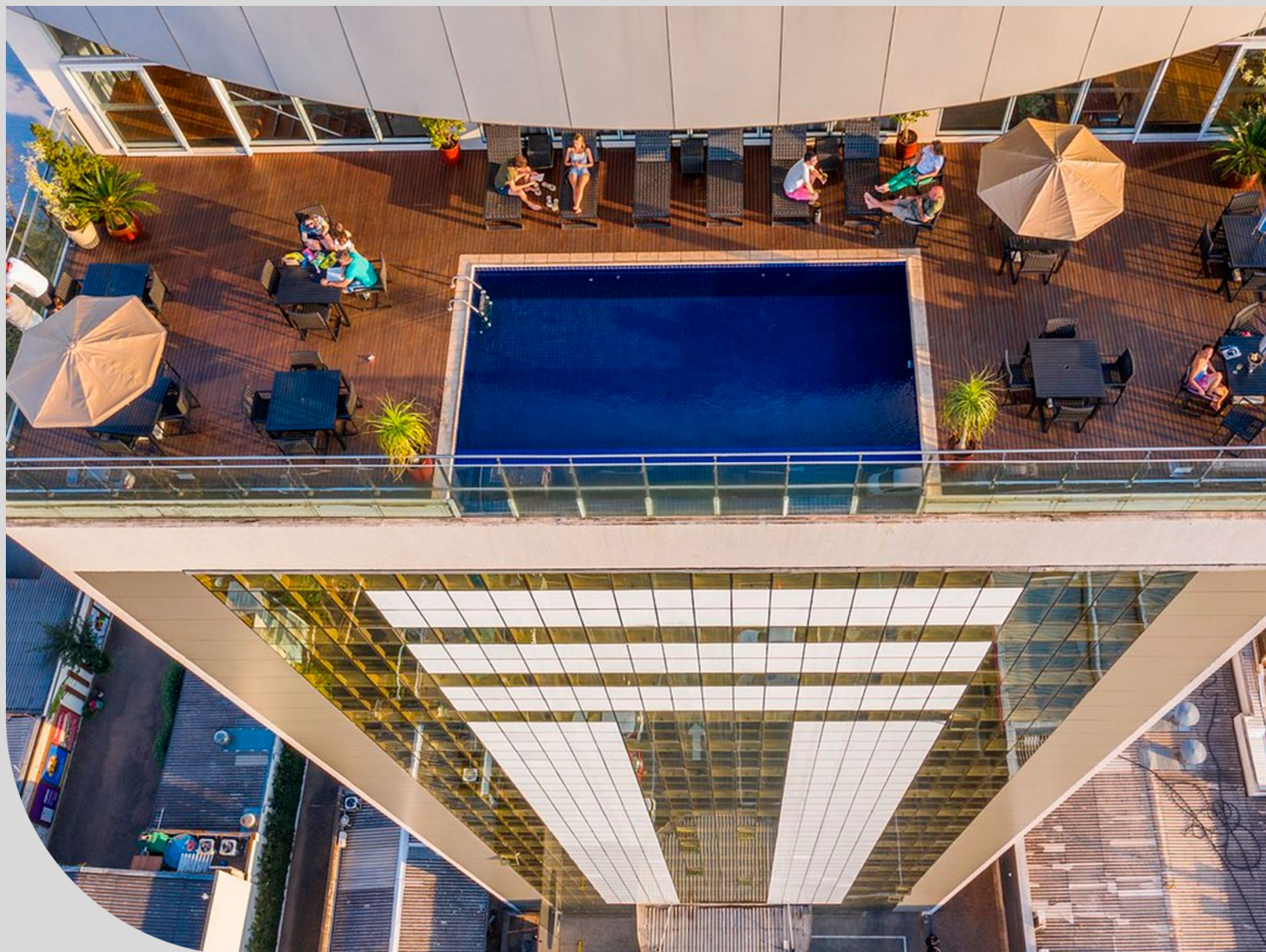
SALÕES	PÉ DIREITO (m)	METRAGEM (m ²)	AUDITÓRIO
Viale	6	500	600
Noale	6	300	400
Treviso	6	40	45
Lignano	6	40	45
Venezia	6	40	55
Veneto	6	40	55
Loreggia	6	80	100
Saizano	6	170	250
Foyer	6	242	-



Av. das Cataratas 2420
 Foz do Iguaçu | PR | Brasil
 +55 0800 608 7200
reservas@vialehoteis.com.br
www.vialehoteis.com.br/viale-cataratas



Viale Tower Hotel



O Viale Tower é um hotel executivo localizado na Via Gastronômica da cidade, próximo a bares, restaurantes e comércio. Um belíssimo prédio de 17 andares e 150 apartamentos livres de tabaco e com piso hipoalergênico.

O terraço conta com deck, piscina de borda infinita e o Sky Bar Rooftop, que serve drinks sempre atuais e os mais

deliciosos petiscos aos hóspedes e público da cidade. Além de tudo isso, é possível apreciar a extraordinária vista para a Tríplice Fronteira, Brasil, Paraguai e Argentina, e o pôr do sol de tirar o fôlego.

Conta com uma sala de eventos, serviços de qualidade e equipe especializada para atender a reuniões e eventos de pequeno porte.



SALAS E CAPACIDADES

SALÕES	PÉ DIREITO (m)	METRAGEM (m²)	AUDITÓRIO
Sala Viale	4	150	150



VIALE
HOTÉIS

Avenida Jorge Schimmelpfeng, 232
Foz do Iguaçu | PR | Brasil
+55 (45) 2105-7240
reservas@vialehoteis.com.br
vialehoteis.com.br/viale-tower-hotel



DoubleTree by Hilton Foz do Iguacu



Com detalhes pensados para exalar luxo e bom gosto, sua infraestrutura é confeccionada em materiais nobres e segue um design requintado, com áreas comuns cômodas e convidativas, uma ampla estrutura de lazer e uma localização privilegiada.

Situado na avenida principal do corredor turístico da cidade, ao lado do Catuaí Shopping, o hotel fica a uma curta distância de carro do Aeroporto Internacional de Foz do Iguacu e do centro da cidade. Possui piscinas ao ar livre e coberta, kids club tematizado, quadra de tênis, campo de futebol, spa e sala de jogos.

Dois restaurantes oferecem experiências gastronômicas ao longo do dia, o

restaurante Origens, aberto para o almoço e para o jantar, conta com uma gastronomia que foca em ingredientes locais, apoiando fornecedores da região.

Já o restaurante Le Mir, tem uma das mais completas gastronomias árabes da cidade. Também possui um lobby bar, um café com produtos Starbucks, e uma lanchonete da bandeira Johnny Rockets.

Na área de eventos, possui uma sala de reuniões e uma sala com capacidade para 100 pessoas, com serviços e equipe especializada para atender o seu evento.

O hotel também se compromete com a responsabilidade ambiental e social em todas as suas práticas.



SALAS E CAPACIDADES

SALÕES	PÉ DIREITO (m)	METRAGEM (m ²)	AUDITÓRIO
Meeting 3	3,50	45	20
Meeting 4	3,50	140	100



DOUBLETREE
by Hilton™
FOZ DO IGUAÇU - PR

Avenida das Cataratas, 2930
Foz do Iguaçu | PR | Brasil
+55 (45) 2105-7240
www.hilton.com
reservas.dfoz@atlantichotels.com.br



Espaços para Eventos Sociais





Las Hotel Boutique

O LAS Boutique é composto por 21 bangalôs meticulosamente projetados, aninhados em meio a uma área de vegetação exuberante, com cada detalhe cuidadosamente pensado para proporcionar uma experiência única e inesquecível.

O espaço de eventos do hotel conta com salão com capacidade para até 192 pessoas, ideal para comemorações de casamento, aniversários e eventos corporativos.

Rua Oscar Genehr Esq, R. Ibirubá
Foz do Iguaçu | PR | Brasil
www.lashotelboutique.com
reservas@lashotelboutique.com.br





Samna Hotel

Recentemente reformado, o hotel privilegia a experiência do hóspede, onde áreas únicas foram criadas para conectar as pessoas à natureza.

O hotel conta com espaços internos e externos para eventos, onde se pode receber até 160 pessoas para encontros sociais, cerimônias, recepções, entre outros.

Av. das Cataratas, 12280 - Km 21 - Parque Nacional

Foz do Iguaçu | PR | Brasil

<https://sanmahotel.com.br/>

reservas@sanmahotel.com.br



Cataratas do Iguaçu

Já imaginou ter como plano de fundo de seu evento a vista espetacular das Cataratas do Iguaçu, em um ambiente onde o ar puro da floresta se confunde com aromas suaves de uma cozinha muito especial? As Cataratas do Iguaçu contam com uma ampla variedade de espaços para seu evento

BR 469, km 30

Parque Nacional do Iguaçu

Horário: Aberto diariamente das 9h às 17h

+55 (45) 3521-4443

reservas@catarataspni.com.br

Restaurante Porto Canoas

O Porto Canoas está localizado às margens do Rio Iguaçu, proporcionando uma vista única da parte superior das famosas Cataratas. O restaurante pode atender eventos para até 900 pessoas, tendo a sua disposição uma ampla variedade de comidas, bebidas, sobremesas e a trilha sonora deste ambiente são os sussurros das Cataratas do Iguaçu.

Heliponto e Espaço Naipi

Os dois pontos de eventos estão estrategicamente localizados no decorrer da trilha que leva à uma das 7 maravilhas do mundo, espaços ideais para sua programação social, casamentos, aniversários e outros formatos de eventos, que terão como fundo as 275 quedas que formam as Cataratas.

Auditório

O auditório está localizado no centro de recepção de visitantes do Parque Nacional do Iguaçu, e pode receber até 180 pessoas simultaneamente. A estrutura em formato de anfiteatro já conta com palco e equipamento audiovisual próprios, ideal para seu evento.





Marco das 3 Fronteiras

Visitar o Marco das 3 Fronteiras é viver momentos inesquecíveis. O atrativo reúne três países, uma visão espetacular das fronteiras, uma riquíssima cultura, uma geografia singular entre nações e muitas histórias.

A estrutura do atrativo ainda conta com espaços exclusivos para eventos, ideal para eventos sociais, coquetéis e cerimônias.

Av. General Meira - Jardim Eldorado

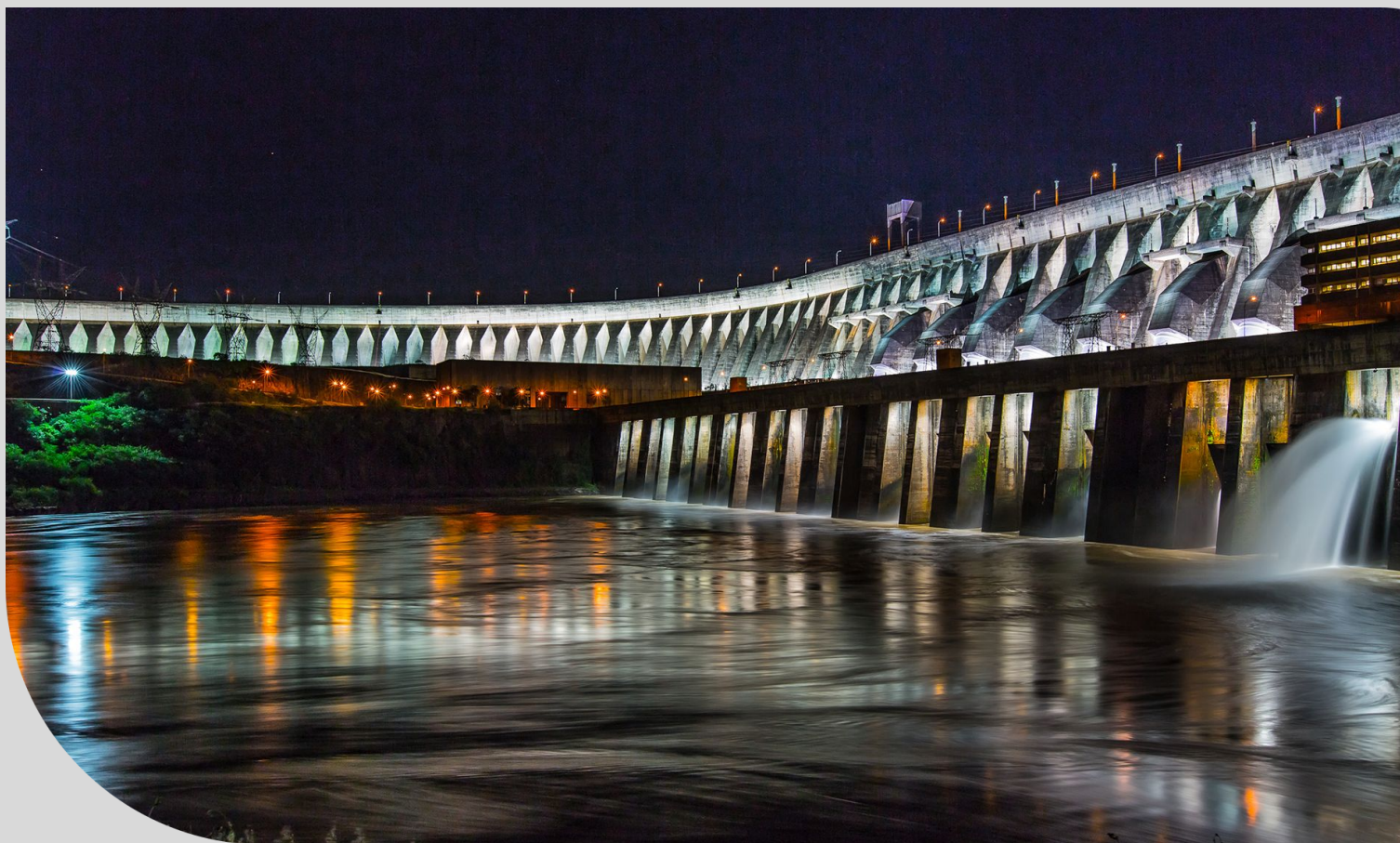
Visitação turística: das 14h às 23h

Funcionamento da bilheteria: das 14h às 22h

+55 (45) 3132-4100

contato@marcodastresfronteiras.com.br





Itaipu Binacional

Maior usina hidrelétrica do mundo, Itaipu é a atual recordista mundial em geração de energia e é considerada uma das 7 maravilhas da engenharia moderna. Construída no Rio Paraná, sétimo maior rio do mundo, entre o Brasil e Paraguai, tem 8 km de largura, 196 m de altura máxima, e um lago com 1350 km² de extensão.

A usina ainda conta com amplos espaços para eventos, aproveitando a grandiosa vista da barragem de Itaipu.

Av. Tancredo Neves, 6702
+55 (45) 3576-7000
info@turismoitaipu.com.br





Casa do Chef

Um espaço para eventos, uma escola de gastronomia, uma central de produção, um local para treinamentos e consultorias.

Preparada para atender a diversas necessidades, a Casa do Chef tem uma proposta versátil e abrangente, desde eventos privativos super exclusivos a confraternizações, casamentos ou aulas de culinária, na qual boa comida e bom serviço vêm acompanhados de informação.

R. Becho Lorena - Vila Carimã
+55 (45) 99129-1828
fabiodelantonio@gmail.com





Dreams Park Show - Motor Show

O Motor Show combina um museu de motocicletas com bar, restaurante e casa de shows.

Ainda apresenta diversas possibilidades para organizar o seu evento, com capacidade para até 400 pessoas no primeiro piso, além de um Rooftop e de um espaço externo para eventos ao ar livre.

Av. das Cataratas, 810
+55 (45) 9981-64341
eventos@dreamsparkshow.com.br





Yup Star Foz Do Iguaçu

A Yup Star roda gigante oferece uma linda vista da tríplice fronteira a 88 metros de altura, com suas cabines climatizadas para até 10 pessoas.

O parque ainda oferece espaços propícios para eventos, como o Star Café, com 400 m², e o rooftop em frente à estrutura da roda, que conta com 170 m².

O espaço ainda permite ativações de marketing e do evento nas próprias cabines e na entrada do parque.

Espaço ideal para eventos sociais, coquetéis e eventos comemorativos.





Wonder Park Show

O Wonder Park Foz é um complexo de atrações localizado no corredor turístico de Foz do Iguaçu, o espaço conta com diversas opções para toda a família.

O complexo Wonder conta com dois espaços para sediar eventos: A especial Hamburgueria temática dos anos 50, com decoração retrô, americanizada e instagramável, além de o cardápio ser variado e recheado de referências da cultura pop, e o espaço Water Show, no lago do complexo Wonder Park Foz.

Rodovia das Cataratas – BR 469, km 20 nº 11547

contato@wonderparkfoz.com.br

+55 (45) 3132-5416

www.wonderparkfoz.com.br





Looby Foz

Localizado na Avenida Paraná, uma das principais e mais movimentadas avenidas da cidade, o Looby é uma casa noturna que conta com amplo espaço para eventos sociais, comemorações, festas de abertura e encerramento de eventos.

Avenida Paraná, 803 | Centro
comercial@looby.com.br



Serviços para Eventos

Foz do Iguaçu se consolidou como destino nacional e internacional de eventos, recebendo encontros organizados por entidades de todo o mundo. Por conta dessa atratividade, a cidade se especializou em tudo o que se refere à serviços para eventos, desde o local ideal, até a sua sonorização, projeto cenográfico, montagens de stands e muitos serviços essenciais para atender eventos. Aqui, você poderá encontrar todo o necessário para transformar seu evento em um grande sucesso, utilizando de fornecedores e serviços locais e garantindo o melhor custo benefício.

O Visit Iguassu, como entidade associativa que reúne todo o trade turístico da região do Iguaçu, representa um portfólio e uma ponte de contato entre organizadores, associações, entidades ou empresas que planejam fazer seu evento em Foz do Iguaçu, e tudo o que a cidade tem a oferecer em serviços especializados de alto padrão. Através do Visit Iguassu, você pode conferir os seguintes serviços oferecidos na região.

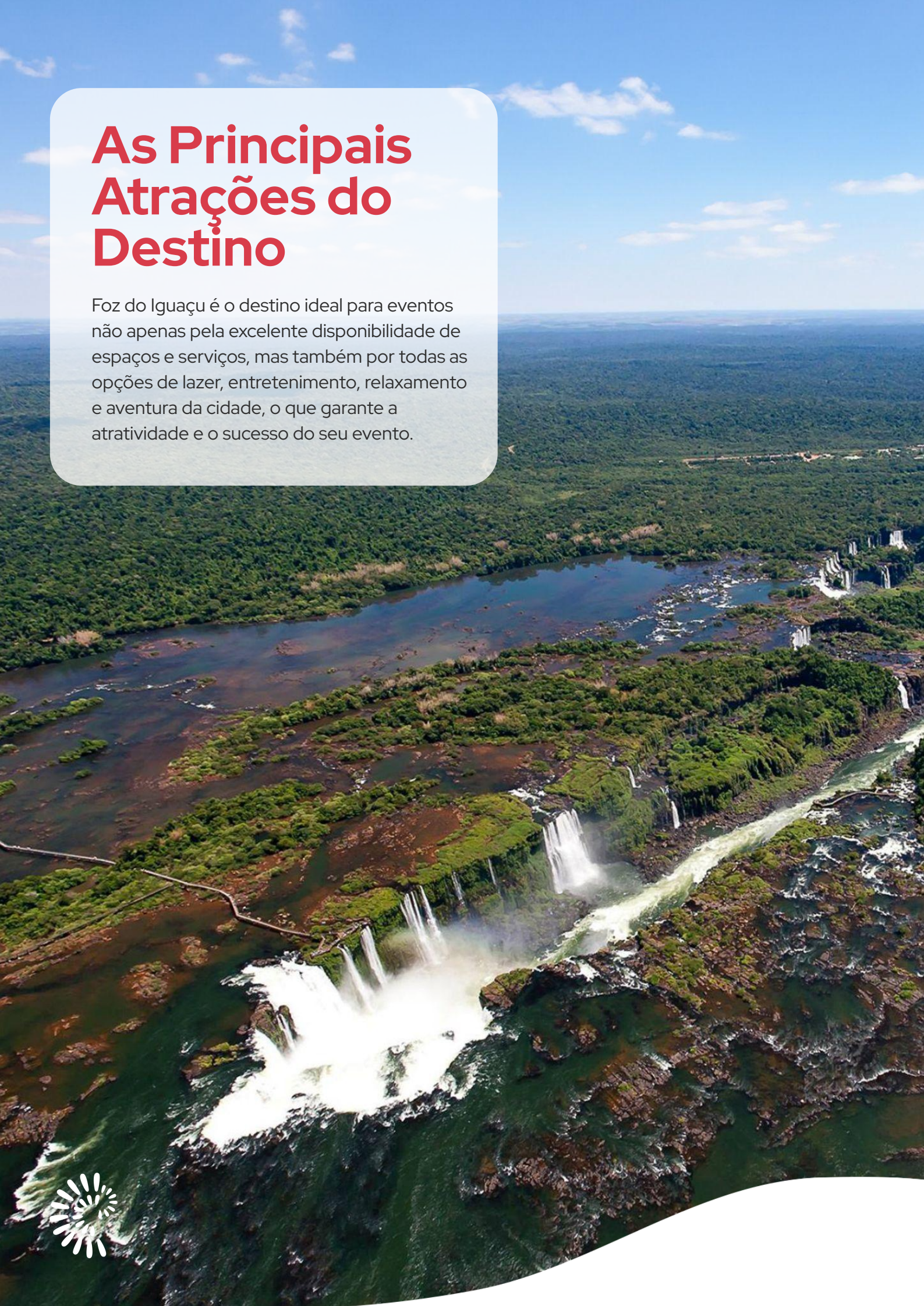
- **Organizadoras de eventos**
- **Montadoras de Stands**
- **Cenografia, decoração e mobiliário**
- **Equipamentos de Sonorização e Audiovisual**
- **Fotografia**
- **Produtora**
- **Cerimonialistas**
- **Assessoria de Comunicação**
- **Tradução Simultânea**
- **RH para eventos**
- **Agências de Turismo emissivas e receptivas**
- **Atendimento Ambulatorial**

*Consulte nosso site e saiba mais.



As Principais Atrações do Destino

Foz do Iguaçu é o destino ideal para eventos não apenas pela excelente disponibilidade de espaços e serviços, mas também por todas as opções de lazer, entretenimento, relaxamento e aventura da cidade, o que garante a atratividade e o sucesso do seu evento.



1) Cataratas do Iguaçu

As Cataratas do Iguaçu são formadas por um conjunto de cerca de 275 quedas de água no Rio Iguaçu, localizado na fronteira entre o Brasil e a Argentina. Em 2011, as Cataratas receberam o título de uma das Novas Sete Maravilhas da Natureza do Mundo, após uma votação popular organizada pela Fundação New 7 Wonders. O acesso ao Parque Nacional do Iguaçu acontece exclusivamente em carros de turismo ou ônibus que partem do centro de recepção de visitantes.

O percurso tem paradas nos diferentes acessos da trilha das Cataratas e também outros atrativos que estão dentro do Parque Nacional do Iguaçu, como o Macuco Safari.

O Parque ainda incluiu em seu roteiro mais três oportunidades de visitar as Cataratas em horários especiais: O nascer do sol nas Cataratas, o Pôr do sol nas Cataratas e o Noite nas Cataratas.

O Amanhecer nas Cataratas inicia no Centro de Visitantes do Parque Nacional do Iguaçu, com o embarque no transporte interno. O passeio começa no início da Trilha das Cataratas e encerra no Restaurante Porto Canoas, com café da manhã servido das 7h às 9h.

O Pôr do Sol nas Cataratas inclui ingresso em horário especial, após o fechamento do parque, e bebidas no Espaço Naipi.

A Noite nas Cataratas é uma experiência exclusiva no Parque Nacional do Iguaçu, que proporciona cenários surpreendentes como a lua cheia e o céu estrelado nas Cataratas. Inclui ingresso após o fechamento do parque e bebidas no Espaço Naipi.

Horário de funcionamento: Diariamente, das 09h às 16h.

Duração: aprox. 3h de passeio



2) Macuco Safari

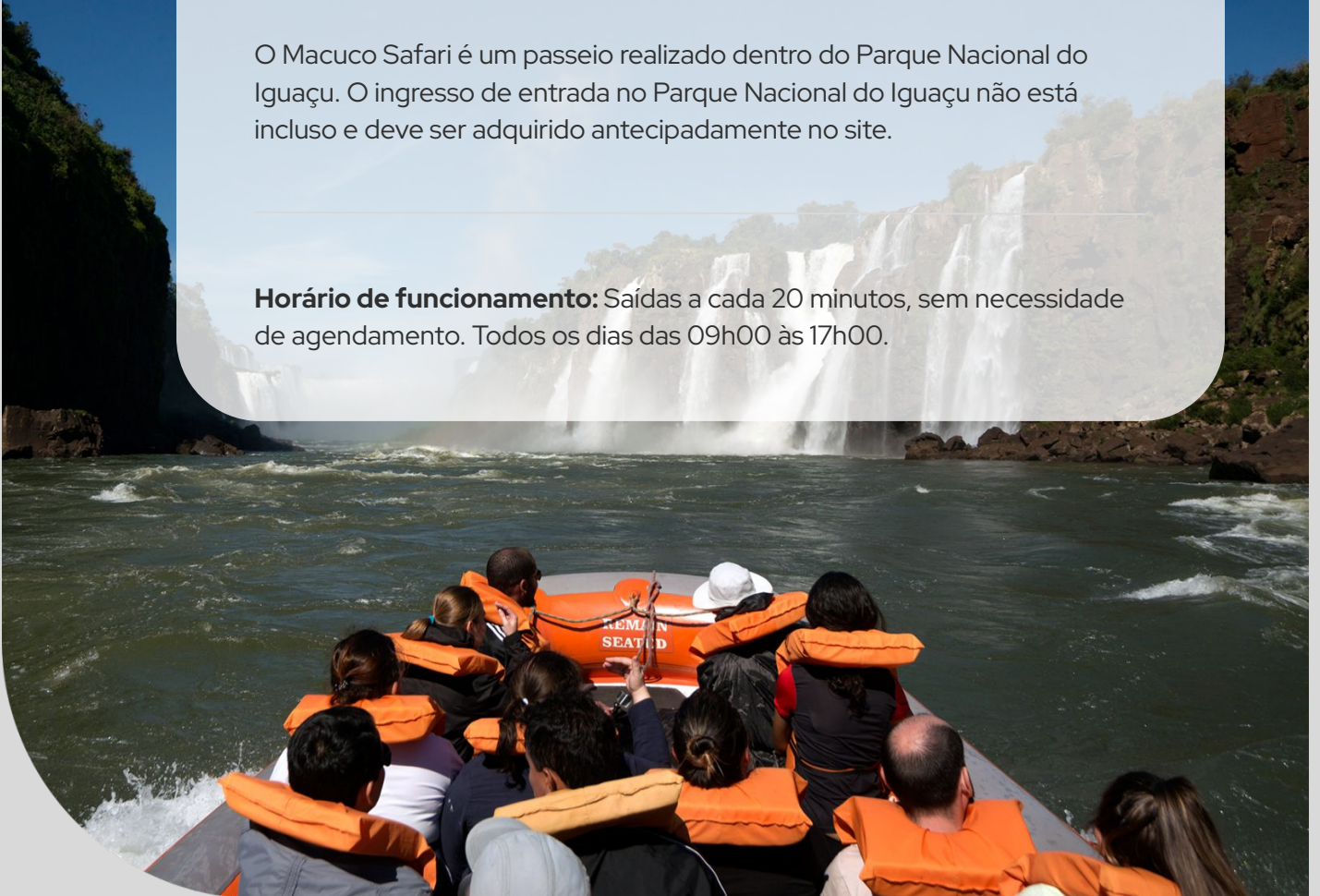
Tudo começa com um trajeto de 2 km em meio a selva do Parque Nacional do Iguaçu, onde você será transportado por veículos elétricos. Em seguida, guias bilíngues direcionam um percurso de 600 metros a pé pela mata, trazendo informações e curiosidades sobre a fauna e flora local.

Nessa etapa do passeio, o contato com a natureza é maior e visitantes sortudos podem avistar animais que habitam o parque! O fim da trilha leva ao deck, uma estrutura que conta com loja de souvenirs, banheiros e guarda-volumes para manter os pertences durante a parte de navegação.

Em seguida, o bondinho elétrico transporta os visitantes para o cais no Rio Iguaçu, de onde partem os barcos bimotores do Macuco Safari para uma vista espetacular e um banho nas Cataratas do Iguaçu!

O Macuco Safari é um passeio realizado dentro do Parque Nacional do Iguaçu. O ingresso de entrada no Parque Nacional do Iguaçu não está incluso e deve ser adquirido antecipadamente no site.

Horário de funcionamento: Saídas a cada 20 minutos, sem necessidade de agendamento. Todos os dias das 09h00 às 17h00.





3) Sobrevoos Panorâmicos - Helisul

A bordo do helicóptero é possível desfrutar momentos de encantamento e de uma vista belíssima em um sobrevoos pelas Cataratas do Iguazu. Há ainda uma segunda opção de passeio que, além das Cataratas, sobrevoa o Rio Paraná, Rio Iguazu, Marco das Três Fronteiras e Usina de Itaipu.

Horário de funcionamento: Todos os dias, das 09h às 17h30.

Duração: Roteiro 1 - 12 min / Roteiro 2 - 1h30



4) Marco das Três Fronteiras

Considerado um dos principais símbolos do Destino Iguaçu, o Marco das Três Fronteiras é o ponto de encontro dos três países, onde é possível ver o encontro dos rios Paraná e Iguaçu e os três obeliscos de cada um dos três países. Os dois primeiros obeliscos (brasileiro e argentino) foram construídos em 1903 para celebrar a paz entre os povos da região trinacional. No local há também um memorial, parque infantil, restaurante e vila cenográfica onde ocorrem apresentações artísticas e culturais após o pôr do sol.

Horário de funcionamento: De terça-feira a domingo, das 14h às 21h.



5) Itaipu Binacional - Visita Panorâmica

A Itaipu Binacional é a maior usina hidrelétrica em geração de energia limpa e renovável do mundo.

Localizada no Rio Paraná, na fronteira entre o Brasil e o Paraguai, a barragem foi construída pelos dois países entre 1975 e 1982. Além da visão privilegiada da grandiosa usina construída entre dois países, e do vertedouro ao topo da barragem, o trajeto ainda permite o contato com a natureza e belas paisagens.

Horário de funcionamento: Todos os dias das 08h30 às 16h. Saídas em média a cada 20 minutos

Duração: 1h10



6) Itaipu Binacional - Circuito Especial

Para os entusiastas de engenharia, tecnologia e grandes obras, o Circuito Especial de Itaipu é uma parada obrigatória. O roteiro da ITAIPU Especial, além do trajeto externo (que inclui paradas em dois Mirantes e área externa usina), contempla uma parada a mais no topo da barragem a 255 metros de altura em relação ao nível do mar - e visita à área interna da barragem e da casa de máquinas, onde é possível observar de perto os Conduitos Forçados, as Catedrais de Concreto, Sala de Comando Central, Galeria das Unidades Geradoras e o Eixo da Turbina.

Horário de funcionamento: Todos os dias; vagas e horários limitados, faça sua compra online para garantir seu ingresso.

Duração: 2h30

7) Itaipu Binacional - Iluminação noturna

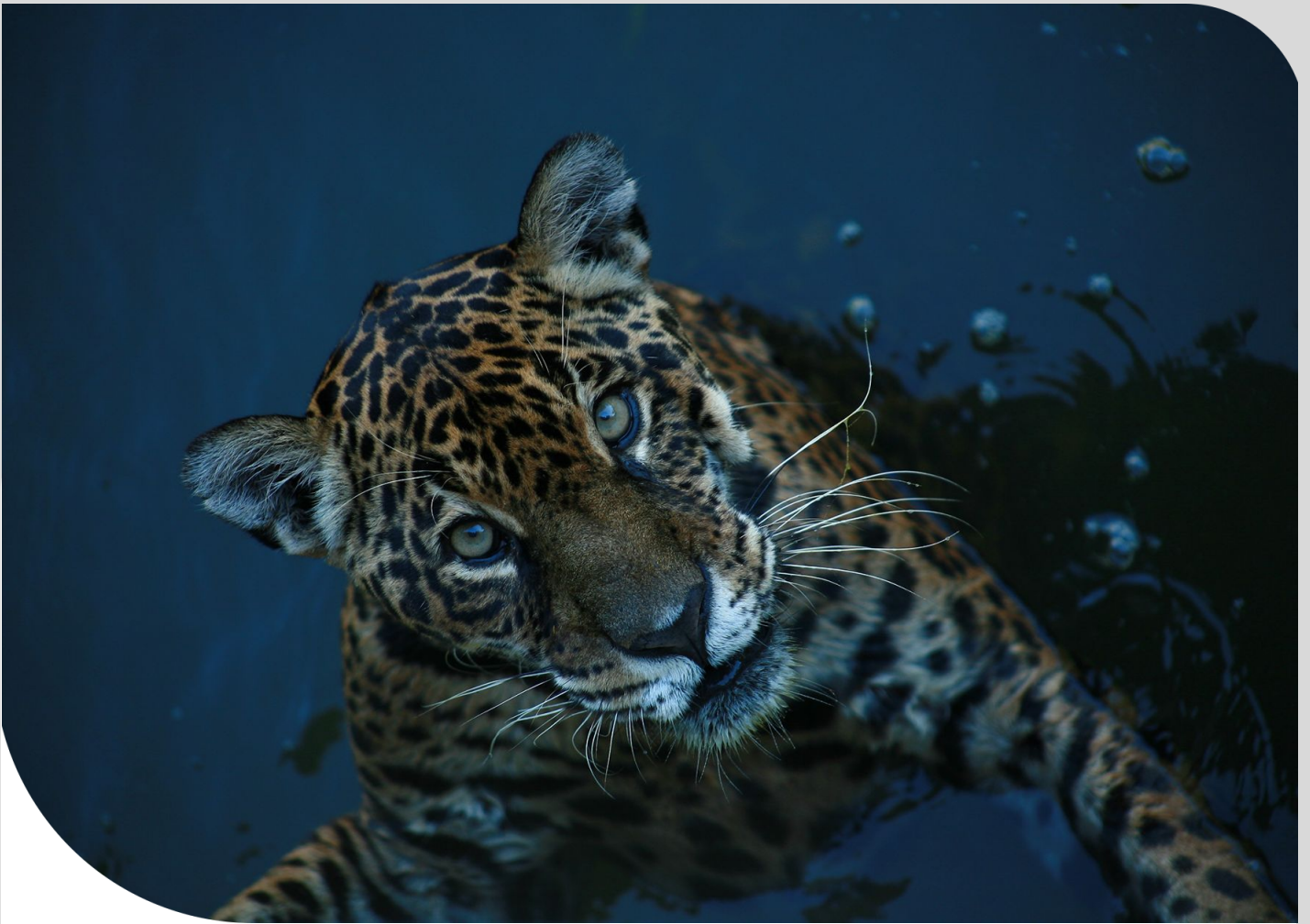
Do Mirante Central, o passeio contempla uma vista excepcional da barragem iluminada por 747 refletores e 112 luminárias.

Uma trilha sonora compõe a atração e embala, em sincronia, o acendimento das luzes, que dão uma ideia da grandiosidade da barragem de Itaipu, com seus 8 km de extensão.

Horário de funcionamento: Sexta-feira e sábado às 19h.

Duração: 2h00





8) Itaipu Binacional - Refúgio Biológico

Bem próximo aos equipamentos e colaboradores envolvidos na produção de energia de Itaipu, está instalado um santuário que abriga mais de 50 espécies de animais e 960 gêneros de plantas abrigados no Refúgio Biológico Bela Vista. A unidade de proteção foi criada para preservar a fauna e flora durante a formação do reservatório da usina de Itaipu, e recebeu o título de Posto Avançado da Reserva da Biosfera da Mata Atlântica, concedido pelo Conselho Nacional da Reserva da Biosfera da Mata Atlântica. O passeio pelo Refúgio Bela Vista inclui 2 km de caminhada em uma trilha em meio à floresta nativa.

Horário de funcionamento: De quarta-feira a segunda-feira, das 9h30 às 15h30.

Duração: 2h30





9) Parque das Aves

O Parque das Aves é a única instituição do mundo focada na conservação das exuberantes aves da Mata Atlântica, oferecendo uma experiência de contato próximo, imersivo e encantador com essas espécies. O visitante do Parque das Aves também conhece o trabalho desenvolvido para ajudar a reverter a crise de conservação que essas aves e a Mata Atlântica estão vivendo. Neste parque você pode ter uma experiência completa de conexão e conhecimento sobre as aves e as suas florestas, um patrimônio natural de importância global ao seu alcance.

Horário de funcionamento: Todos os dias, das 08h30 às 16h30.

Duração: livre.





10) DreamsPark Show

O DreamsPark Show é um complexo de entretenimento localizado na Avenida das Cataratas, principal rota turística de Foz do Iguaçu. É possível comprar ingressos separados para as atrações ou então combos:

Museu de Cera Dreamland: Maior do gênero no país, possui um acervo de mais de 100 estátuas em tamanho real distribuídas em 17 cenários diferentes.

Maravilhas do Mundo: Atração que proporciona uma viagem por alguns dos lugares mais famosos do planeta em poucos passos. Tudo isso representado em cerca de 50 réplicas que imitam diversos monumentos e pontos turísticos mundiais.

Vale dos Dinossauros: Uma caminhada ao ar livre, com 20 dinossauros animatrônicos que possuem movimentos e sons. Um passeio divertido e educativo que mostra simulações robóticas em tamanho real de diversas espécies de dinossauros que viveram há milhões de anos.

Dreams Ice Bar: Experiência congelante a -15°C . O visitante recebe roupas especiais, como casaco e luvas. O local tem assentos, balcão, esculturas e copos feitos de gelo.

O Dreams Motor Show: Combinação perfeita de um museu de motocicletas raras e exclusivas com bar, restaurante e casa de shows! Tudo isso em um ambiente espetacular, que ainda comporta os mais variados eventos.

Dreams Eco Park: Parque ecológico que contempla a fascinante e milenar arte dos voos das aves de rapina, passando pela cultura e tradição do cavalo crioulo, e a observação dos animais abrigados e acolhidos no local.

Horário de funcionamento:

Dreams Park Show: De segunda-feira a domingo, das 09h às 22h.

Dreams Eco Park: De segunda-feira a domingo, das 09h às 17h.

Duração: Livre.





11) Yup Star Foz

Localizada no ponto de encontro das águas que dividem a tríplice fronteira (Rio Paraná e Rio Iguaçu), a Yup Star Foz é a maior roda gigante da América Latina, com cerca de 88 metros de altura. Sua mega estrutura possibilita uma visão ímpar da terra das Cataratas e dos três países que a formam: Brasil, Paraguai e Argentina. Suas 36 cabines climatizadas comportam até 8 pessoas cada uma.

Horário de funcionamento: De terça a domingo, em dias de semana das 12:00 às 20:00 e sábado e domingo das 11:00 às 20:00.

Duração: Cada volta dura cerca de 20 minutos, com o ingresso é possível dar quantas voltas o visitante quiser.





12) Wonder Park Foz

Localizado no principal corredor turístico da cidade, Avenida das Cataratas, o Wonder Park Foz é um complexo de atrativos, que contém:

Movie Cars: Atrativo temático que possui mais de 50 veículos que remetem à cultura pop, como na música, filmes e personalidades que marcaram época.

Hamburgueria temática anos 50: A única hamburgueria temática dos anos 50 da Tríplice Fronteira! Um ambiente familiar e lindo para você provar os sabores dos anos dourados.

Wonder Water Show: O maior show das águas do Brasil! Conta com projeções 3D e dança das águas e de ponta. O show possui em média 20 minutos de duração.

Horário de funcionamento: de segunda a quarta das 11:00 às 18:00 e de quinta a domingo das 11:00 às 20:00.

Duração: livre



13) Rafain Churrascaria Show

O restaurante é um dos mais tradicionais da região. Especializado em churrasco no sistema buffet ou self-service, conta com um show Latino-Americano que está no Guinness World Records. O show acontece de segunda a sábado com início às 20h40min e faz uma viagem pela cultura de oito países da América Latina. O elenco é formado por mais de 45 artistas.

Horário de funcionamento: De segunda-feira a sábado, das 19h30 às 23h.

Duração: 2h

14) Casa do Chef

Um espaço para eventos, uma escola de gastronomia, uma central de produção, um local para treinamentos e consultorias. Preparada para atender a diversas necessidades, a Casa do Chef tem uma proposta versátil e abrangente, desde eventos privativos super exclusivos a confraternizações, casamentos ou aulas de culinária, na qual boa comida e bom serviço vêm acompanhados de informação. A experiência é comandada pelo Chef Fábio del Antônio, que conta com mais de 15 anos de experiência.

Horário de funcionamento: Mediante reserva.

15) The Argentine Experience

Uma verdadeira experiência gastronômica, que mistura a boa culinária argentina com aulas de gastronomia e entretenimento. Uma apresentação que vai das famosas empanadas, passa pelas carnes e chega até o alfajor com doce de leite.

Aprender sobre cultura argentina, provar comidas típicas fantásticas, beber vinhos excepcionais, tudo isso com uma atmosfera super divertida. Prove o melhor da culinária local, saboreando um jantar em 5 passos, emparelhados com vinhos excepcionais provindos das mais nobres regiões argentinas.

Horário de funcionamento: Mediante reserva.

Duração: 3h30



16) Cataratas del Iguazú

Dois terços das Cataratas do Iguazú estão no lado Argentino, em Puerto Iguazú. Grande parte das águas caem na Garganta do Diabo – um abismo de 82 metros de altura e 150 metros de largura – conhecida como a mais imponente queda das Cataratas do Iguazú.

O lado argentino das Cataratas possui três trilhas: superior, inferior e garganta do diabo. As trilhas se conectam entre si e ao centro de recepção de visitantes com um trem.

Não existe conexão entre os dois lados dentro do parque, sendo necessário cruzar a ponte internacional da Fraternidade para visitar os dois lados das Cataratas.

Horário de funcionamento: De segunda-feira a sábado, das 19h30 às 23h.

Duração: 2h



17) FlyFoz Paraquedismo

Atração imperdível para quem é fã de aventura e esportes radicais, a FlyFoz é uma escola que forma paraquedistas e que também oferece saltos duplos para quem quer viver a experiência de saltar de um avião a 3 mil metros de altura e voar a 200 km/hora. Os saltos são realizados em um cenário incrível, sobre a Itaipu Binacional e o magnífico Lago de Itaipu.

Horário de funcionamento: De segunda-feira a domingo, das 08h até o pôr do sol.

Duração: 2h

18) Iguassu Secret Falls

Conheça Foz do Iguaçu de um jeito diferente. A Iguassu Secret Falls organiza expedições a 10 belas e preservadas cachoeiras, perfeitas para o melhor banho de hidromassagem na natureza. O trekking tem dificuldade fácil ou moderada, em trilhas com 1,3 km em média e conta com guias especialistas em ecoaventura com comunicação bilíngue (inglês e espanhol). Além dos passeios diários pelas cachoeiras secretas, a Iguassu Secret Falls também tem o Luau e expedições especiais.

Horário de funcionamento: Atividades com agendamento prévio.

Duração: Variam entre 2 horas e o dia todo.

19) Kattamaram

A cerca de 5 minutos do Marco das Três Fronteiras parte diariamente o passeio de Kattamaram, que passa pelos principais pontos que compõem a tríplice fronteira: Ponte da Fraternidade, o encontro das águas e o Marco das Três Fronteiras, a Ponte da Integração e a Ponte da Amizade. São dois passeios diários, sendo o primeiro no meio-dia com opção de almoço a bordo, e o segundo no pôr do sol com jantar opcional.

Horário de funcionamento: Todos os dias. Almoço: 12h às 14h / Pôr do Sol: 17h às 19h.

Duração: 2h00

20) Parque Aquático: AcquaMania

O primeiro parque aquático da cidade, fica anexo ao Hotel Vivaz Cataratas, na principal avenida do corredor turístico de Foz, possui uma estrutura ideal para famílias e grupos. Dentre suas atrações estão o rio lento, Aqua Rampa e toboáguas com muita adrenalina.

Horário de funcionamento: Terça a domingo das 10:00 às 18:00.

21) Parque Aquático: Blue Park

O maior parque aquático de águas termais do sul do Brasil, possui uma mega estrutura que conta com praias artificiais de areia natural, tirolesa, bar molhado, rio lento, lojas, alimentação, toboáguas e agora com sua mais nova área kids inaugurada, com atenção especial aos pequeninos.

Horário de funcionamento: Quarta a segunda das 10:00 às 17:00.

22) Ice Bar Iguazú

Localizado em Puerto Iguazú, na Argentina, o bar possui todas as estruturas, esculturas e copos feitos de gelo. A permanência dentro do bar é de 30 minutos e o sistema é open bar, podendo-se consumir à vontade os drinques preparados pelo barman.

Horário de funcionamento: De segunda-feira a domingo, das 14h às 00h.

Duração: 45 min

23) Casino Acaray

O Casino Acaray está localizado em Ciudad del Este, Paraguai e oferece, além das máquinas de jogos, um excelente restaurante em um ambiente aconchegante e seguro. Divertido para jogar sozinho ou com amigos: Roletas, Blackjack, Poker, Sala de Poker Texas Hold'em e Mini Baccarat.

Horário de funcionamento: De segunda-feira a domingo, aberto 24h.

Duração: Livre.

24) Casino: City Center Iguazú

Está localizado anexo ao luxuoso hotel Iguazu Grand, a 5 km da fronteira da Argentina, e a 2 km do centro da cidade de Puerto Iguazu.

O cassino oferece uma opção de diversão com ambiente de luxo e conforto. Com 34 atrativas mesas de jogos que incluem roletas, Black Jack, Poker, Dados, Texas Hold'em com prêmios progressivos, jogos em vídeo e mecânicos, além de 10 terminais eletrônicos de roleta tradicional.

Horário de funcionamento: De domingo a quinta-feira, das 10h às 04h. De sexta-feira e sábado, das 10h às 05h.

Duração: Livre.

25) Madero Tango Iguazu

O Madero Tango Iguazú é um show imperdível que traz toda a história e cultura Portenha através do Tango, uma das mais emblemáticas expressões culturais argentinas. O show acontece no salão de eventos do Casino Iguazú, em Puerto Iguazú, bem próximo da aduana argentina. Ao final, aproveite para dançar um pouco em uma mini aula de Tango.

Horário de funcionamento: De Terça à Domingo, em dois horários: às 20h30 e às 22h.
Os dias e horários podem ser alterados sem aviso prévio, favor consultar disponibilidade.

Duração: 1h30min.

26) Mesquita Muçulmana

Símbolo da religião muçulmana em Foz do Iguaçu, a mesquita é um suntuoso edifício de 15 metros de altura que se destaca pela arquitetura arábica de elevadas torres e sóbria decoração de inspiração religiosa. A mesquita é aberta à visitação pública.

Horário de funcionamento: De segunda-feira a sexta-feira, das 9h às 11h e 14h às 17h30 / sábado das 9h às 11h30.

Duração: Livre.

27) Templo Budista

O Templo Budista é um local de orações e meditações da comunidade oriental de Foz do Iguaçu. Aberto à visitação, o local permite um contato mais próximo com a filosofia Budista.

Horário de funcionamento: de terça-feira a domingo, das 09h30 às 16h30.

Duração: Livre.



O que é o Visit Iguassu?

O Visit Iguassu é o Convention Bureau da cidade, em formato jurídico de Instituto privado, sem fins lucrativos, que representa mais de 115 empresas do setor privado do turismo de Foz do Iguaçu e região trinacional. Somos o escritório de promoção e marketing do Destino Iguaçu, responsável por realizar ações que gerem negócios para a cidade e para os associados.

Nossos 3 principais eixos de atuação são: captação de eventos, captação de turistas de lazer e comunicação e marketing, ações direcionadas em todo o mundo.

Nossas principais fontes de receita são as mensalidades dos associados (empresas de serviços para eventos; restaurantes; agências de turismo; atrativos turísticos; espaços de eventos; free shop, entre outras categorias), convênios entre entidades, e o principal, com maior proporção, a Taxa de Turismo recolhida nos hotéis associados.



O que é a Taxa De Turismo? E qual sua Importância?

Como o próprio nome diz, é uma taxa cobrada exclusivamente pelos hotéis associados ao Visit Iguassu. Ela é revertida para investir em melhorias constantes em Foz do Iguaçu para o setor de turismo e em ações de promoção e captação de eventos.

A taxa de turismo é repassada integralmente ao Visit Iguassu, a única instituição autorizada para este recolhimento, que também é responsável por fazer o uso devido com foco em benefícios para todos.

Qual o benefício para os hóspedes?

O montante arrecadado é investido em ações de promoção do Destino e em projetos de infraestrutura e logística, melhorando os serviços prestados e contribuindo com a geração de emprego e distribuição de renda.

Ou seja, a taxa de turismo é um valor simbólico, que os hotéis associados ao Visit Iguassu podem cobrar de seus hóspedes para a conversão em melhorias no setor.

No mundo todo é praticada essa cobrança.

Qual o valor da taxa de turismo?

Os valores da contribuição variam conforme a categoria do hotel de hospedagem, sendo que o valor mais alto, que é cobrado nos hotéis de categoria luxo, não chega a U\$ 1 (dólar americano) por pessoa, por dia.

Existe benefício direto ao hóspede que contribui com a Taxa de Turismo em Foz do Iguaçu?

Os hóspedes que contribuem nos hotéis associados ao Visit Iguassu têm o benefício de assistência ambulatorial 24 horas, que cobre patologias específicas.

O que é feito com o valor arrecadado?

Essa contribuição espontânea é repassada ao Visit Iguassu pelos hotéis associados, para investimento no marketing e promoção do destino, seja em ações do segmento de lazer, comunicação, ou na captação de eventos.



Empresas e/ou entidades organizadoras e promotoras pagam Taxa de Turismo?

A contribuição é paga diretamente pelo hóspede, no momento do check-out, não é uma contribuição custeada pelas empresas, desta forma, não deve constar nos orçamentos do evento como custo para as empresas organizadoras e/ou promotoras do evento, pois é uma contribuição espontânea e facultativa que cabe apenas ao hóspede a decisão de contribuir e não pode nem deve ser mecanismo de negociação em orçamentos.

A contribuição dos participantes de eventos é de extrema importância, para que o destino possa continuar realizando trabalhos na captação de eventos, apoiando as empresas organizadoras e promotoras, abrindo caminhos e contribuindo com todo know how de uma equipe apta a prestar um suporte qualificado aos clientes.

A taxa de turismo representa 70% da receita anual do Visit Iguassu. Todo o trabalho da entidade é revertido na geração de emprego e renda, prática devidamente adequada às ações de ESG que regem os Termos de Compliance das empresas e entidades realizadoras de eventos. Por isso, a contribuição por parte dos seus clientes e/ou colaboradores devem ser motivadas.



Como podemos apoiar o seu evento?

No segmento MICE, o Visit Iguassu atua na promoção do destino para realização de eventos, feiras, congressos e incentivos, assim como possui políticas para apoio a eventos.

Dentro da política de apoio, temos alguns critérios a serem avaliados, para determinar o apoio que poderá ser concedido pela instituição, identificando as possíveis ações, bem como os critérios para aplicação aos diferentes perfis de eventos.

Podem ser contemplados eventos técnico-científicos, corporativos ou esportivos nacionais e internacionais (congressos, convenções, oficinas, fóruns, seminários, simpósios, assembleias, etc.), geradores de fluxo turístico, com no mínimo 50 (cinquenta) participantes nas edições anteriores.

O apoio à geração de novos eventos deverá ser avaliado caso a caso e será considerado o percentual de fluxo turístico, a temática abordada, o percentual de contratação de empresas prestadoras de serviços associadas ao Visit Iguassu e a possibilidade do evento se tornar de calendário fixo no município.

A solicitação deve ser feita com antecedência mínima de 30 dias através da ficha de apoio à eventos da entidade e enviada ao departamento de eventos do Visit Iguassu.



Dentro das possibilidades de apoio a ser concedido, respeitando a avaliação de critérios, estão contemplados:

Ações de apoio à captação:

- Produção de dossiê de candidatura
- Produção de apresentação de candidatura
- Material promocional
- Rodada de negócios com associados
- Consultoria para escolha do local ideal do evento, considerando todas as possibilidades que atendem as necessidades do evento
- Organização de visita de inspeção
- Viagem de captação
- Custeio de bilhete aéreo para Visita de inspeção para decision makers, sem acompanhantes
- Organização da Visita de Inspeção, com agendamento de visitas técnicas no Destino
- Kits para Diretoria
- Brinde Personalizado

Ações de apoio à promoção de eventos:

- Participação de representante do Visit Iguassu
- Divulgação em imprensa
- Banco de imagens e vídeos do Visit Iguassu
- Sorteio de brindes
- Brinde Personalizado

Ações de apoio à realização:

- Consultoria para escolha do local ideal do evento, considerando todas as possibilidades que atendem as necessidades do evento
- Publicação no calendário de eventos do Visit Iguassu
- Divulgação para imprensa
- Rodada de negócios com associados
- Custeio de visita de inspeção para decision makers, sem acompanhantes
- Banco de imagens e vídeos
- Kits para convidados e palestrantes



Quais contrapartidas pedimos?

- O Visit Iguassu deverá ser caracterizado como apoiador institucional do evento, quando de sua realização, sendo a sua marca publicada em materiais digitais e gráficos do evento.
- Para realização do evento será priorizada, quando possível, a contratação de associados do Visit Iguassu para fornecimento de produtos e serviços.
- O evento deverá incentivar, através de comunicados digitais, o pagamento da Tourism Tax pelos seus participantes nos hotéis associados ao Visit Iguassu.
- A organização do evento se compromete a manter o Visit Iguassu atualizado sobre o andamento do evento e ceder ao menos 01 contato da organização para o calendário de eventos da instituição.

Faça seu evento em Foz do Iguaçu, e conte com todo o apoio da equipe de MICE do Visit Iguassu, qualificada para fornecer toda a orientação e suporte local para a organização e sucesso do seu evento.

Consulte nosso site www.iguassu.com.br, e siga nossas **redes sociais**:

